

## Smart-Cloud-Lösung für mehrere Standorte

Moderne und skalierbare Energiemanagementlösung  
für Heiz- und Kühlsysteme an mehreren Standorten



## Smart-Cloud-Lösung für mehrere Standorte

### Unzählige Möglichkeiten auf einem Bildschirm

Mit der neuen Smart-Cloud-Lösung für mehrere Standorte von Panasonic, einem cloud-basierten Überwachungs- und Steuerungssystem für Heiz- und Kühlsysteme, haben Sie über all Ihre Anlagen an allen Standorten stets die volle Kontrolle. Zur Vermeidung von Ausfällen und zur Kostenoptimierung können Sie per Mausclick den Status aller Anlagen an unterschiedlichen Standorten in Echtzeit abrufen.



### Panasonic AC Smart Cloud

#### Steuern Sie Ihre Anlage rund um die Uhr von wo immer Sie möchten

Mit Panasonic AC Smart Cloud behalten Sie mittels Tablet oder Computer die Kontrolle über alle Anlagen. Mit nur einem Klick können Sie in Echtzeit Statusaktualisierungen aller Geräte an unterschiedlichen Standorten abrufen und so Ausfälle vermeiden und Ihre Kosten optimieren.



### Panasonic AC Service Cloud

#### Neue Lösung für Servicebetriebe

Panasonic AC Service Cloud wurde als cloud-basiertes Steuerungs- und Überwachungstool speziell für Servicebetriebe entwickelt und bietet ihnen erweiterte Servicefunktionen, mit denen sie ihre Diagnose- und Reaktionszeiten verkürzen, Zeit und Kosten bei Kundeneinsätzen einsparen und ihre Ressourcen besser einsetzen können.



#### Installation

Einfache Installation und Konfiguration



#### Konnektivität

Internetzugang über eine kabelgebundene oder kabellose LAN-Verbindung



#### Zuverlässigkeit

Lückenlose Überwachung als 24-Stunden-Dauerservice



#### Bedienung

Anwenderfreundliche Echtzeitsteuerung – jederzeit und überall



#### Rollen und Berechtigungen

Einfache Konfiguration unterschiedlicher Rollen und Zugriffsberechtigungen für die Benutzer



#### Sicherheit

Sichere Kommunikation in Einklang mit der EU-Datenschutz-Grundverordnung (DSGVO)

## Vorteile der Smart-Cloud-Lösung für mehrere Standorte von Panasonic



### Energieeinsparung

#### Heizen und Kühlen kann 40 bis 60 % der Gesamtenergiekosten ausmachen

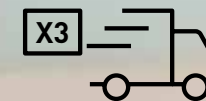
Selbst kleine Änderungen der Einstellungen können große Einsparungen für das ganze Unternehmen bewirken. AC Smart Cloud stellt Energieverbrauchsdaten je Standort bereit und umfasst Energiesparfunktionen wie z. B. die Einschränkung der Regelungsfunktionen, automatische Ausschaltung, Energiespartimer, Begrenzung des Solltemperaturbereichs usw.



### Gesundheit und Komfort

#### Fehler beim Klimaanlagebetrieb vermeiden für ein sicheres und komfortables Raumklima

Falsche Temperatureinstellungen können den Komfort von Mitarbeitern, Besuchern oder Kunden beeinträchtigen oder sogar ungesund sein. Anhand einer Analyse des Soll- und Ist-Temperaturprotokolls kann für jeden Raum die richtige Betriebsart und Temperatur festgelegt werden.



### Kürzere Reaktionszeiten

#### Durchschnittlich sind 2 bis 3 Serviceeinsätze vor Ort nötig, um eine Störung an einem Klimasystem zu beheben

Durch die Fernanalyse des Betriebsverhaltens eines Klimasystems können Serviceeinsätze vor Ort auf das notwendige Minimum reduziert werden.



### Verkürzte Ausfallzeiten

#### Systemausfälle können Kunden verprellen oder die Produktivität schmälern

Das Risiko von Systemausfällen kann minimiert werden, damit der Betrieb weiterlaufen kann. Mögliche Störungen können frühzeitig erkannt und schneller behoben werden.



### Wartung

#### Eine vorsorgliche Wartungsplanung verhindert zukünftige Störungen und ermöglicht Energieeinsparungen

Die Fernanalyse der detaillierten Systemparameter ermöglicht eine sorgfältige Festlegung der Wartungspläne. Dies erleichtert auch die Auswahl des optimal passenden Mitarbeiters für den jeweiligen Serviceeinsatz.



### Systemlebensdauer

#### Der Austausch eines Klimasystems bedeutet eine große Investition

Der sorgfältige Umgang mit dem Klimasystem, frühzeitige Maßnahmen bei Anzeichen für Störungen und regelmäßige Wartungsmaßnahmen verlängern die Systemlebensdauer und erhalten dauerhaft die Leistungsfähigkeit des Systems.



## Volle Kontrolle über Standorte und Benutzer

Das Nutzungssystem von Panasonic AC Smart & Service Cloud basiert auf Betriebsstandorten, wobei jedem Standort eine beliebige Anzahl von Benutzern zugeordnet werden kann, die das System entweder direkt im Gebäude vor Ort oder per Fernzugriff von überall bedienen können. Das System ist beliebig skalierbar, d. h. Sie können weitere Standorte hinzufügen und die Zugriffsberechtigungen Ihres Teams vor Ort sowie des von Ihnen beauftragten Servicebetriebs anpassen.



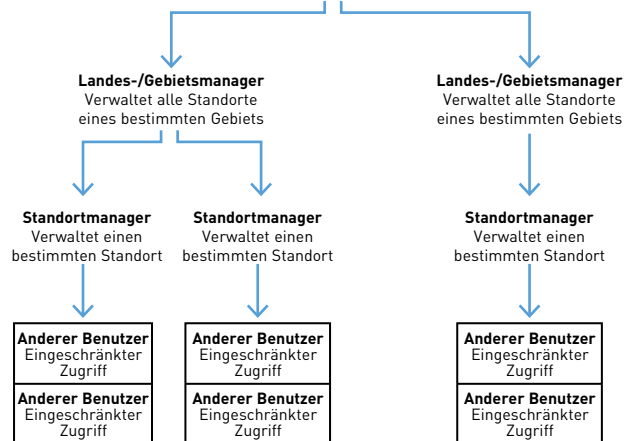
**Betreiber**

**Einfache Verwaltung der Benutzerrollen und Zugriffsberechtigungen**



**Betreiber**

Verwaltet alle Standorte

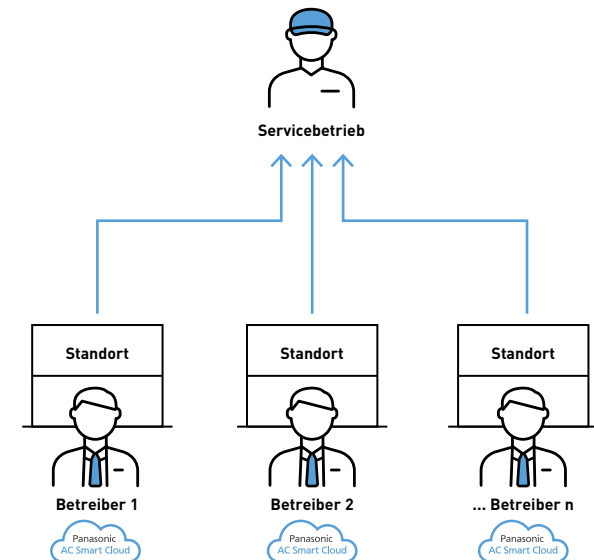


**Servicebetrieb**

**Servicebetriebe können vom jeweiligen Betreiber mit nur einem Klick Zugriff auf einen bestimmten Standort erteilt bekommen**



**Servicebetrieb**



## AC Smart Cloud



### Volle Kontrolle über das Unternehmen und die Optimierung des Heiz- und Kühlbetriebs



#### 1 Komfort

Ein angenehmes Raumklima sorgt bei Mitarbeitern, Besuchern und/oder Kunden für mehr Komfort und Zufriedenheit und kann zur Steigerung der Produktivität beitragen.



#### 2 Investitionsrendite

Mit der Optimierung des Betriebs Ihres Heiz- und Kühlsystems und der Möglichkeit zur Fernüberwachung kann die Lebensdauer Ihrer Anlage verlängert werden.



#### 3 Senkung der Betriebskosten

Anpassungen der Einstellungen in Echtzeit sowie die Energieverbrauchsanzeige können zur Senkung der Energiekosten beitragen.

### Mehr als nur eine zentrale Steuereinheit

Die Funktionen von AC Smart Cloud gehen weit über die eingeschränkten Möglichkeiten einer einzelnen zentralen Steuereinheit hinaus. Die Smart-Cloud-Lösung ermöglicht den ortsunabhängigen Zugriff auf das System von beliebiger Position im Gebäude oder von externen Positionen aus.

### Mehr als nur ein GLT-System

Anders als typische GLT-Systeme ermöglicht AC Smart Cloud die volle Kontrolle über das Heiz- und Kühlsystem und dessen Einstellungen. Mit fünf speziellen Energiesparfunktionen\* ist es darüber hinaus möglich, den Energieverbrauch automatisch zu verringern und die Betriebskosten zu senken sowie das Raumklima und den Komfort zu optimieren.

\* Weitere Informationen auf S. 9.



### Flexible Lösung, die mit Ihrem Unternehmen wächst

#### Skalierbare Lösung basierend auf der Anzahl der Standorte (nicht der Benutzer) und flexibel anpassbar

Gute Nachrichten für Unternehmen mit nur einem Standort: Mit einer kleinen Investition wird ihnen der Einstieg besonders leicht gemacht. Noch bessere Nachrichten für wachsende Unternehmen, denn wenn weitere Standorte hinzukommen, wächst das flexible Smart-Cloud-System einfach mit.

#### Von der Benutzeranzahl unabhängige Nutzungsgebühren

Sie allein entscheiden, wer Zugriff auf was hat und welche Aktionen mit einem bestimmten Benutzerprofil möglich sind. Sie können frei und ohne zusätzliche Nutzungsgebühren Profile definieren und diese mehreren Benutzern zuweisen.

#### Individuelle Beauftragung von Serviceaufgaben

Sie wissen, wer Ihre Anlagen am jeweiligen Standort am besten betreuen kann. Sie können die Serviceaufgaben einzeln vergeben, indem Sie über das Online-Portal für AC Service Cloud den Zugriff auf bestimmte Anlagen erteilen und dabei die Zugriffsberechtigungen individuell festlegen.

### Herausragende Vorzüge



#### Überwachung zahlreicher Standorte

Überwachung einer beliebigen Anzahl von Standorten/Filialen einschließlich Steuerung und Vergleich auf Geräteebene.



#### Grafische Energieverbrauchsstatistik

Grafische Darstellung von Stromverbrauch, Leistung und Energieeffizienz pro Jahr / Monat / Woche / Tag zum Vergleich mit vorherigem Zeitraum



#### Programmierung von Zeitplänen

Festlegung von Jahres-, Wochen- und Feiertags-Schaltprogrammen nach Bedarf



#### Wartungsbenachrichtigung

Versand von Störmeldungen, Darstellung von Stockwerksgrundrissen  
Wartungsmeldungen für PACi- oder ECOi/ECO G-Außengeräte  
Fern Diagnose-Funktion

## AC Smart Cloud



### Zentrale Steuerung für einen Standort

Mit AC Smart Cloud können Sie entweder direkt die Einstellungen des Heiz- und Kühlsystems anpassen, Jahres-Schaltprogramme festlegen, Energiesparfunktionen konfigurieren und Statistiken anzeigen oder anderen Benutzern vollen oder eingeschränkten Zugriff auf alle oder einige dieser Funktionen erteilen.



#### Benutzer und Profile

- Angepasste Rollen: Unterschiedliche Rollen definieren und sie verschiedenen Benutzern zuweisen; jeder Rolle können unterschiedliche Zugriffsberechtigungen erteilt werden.
- Unbegrenzte Benutzeranzahl: So viele Benutzer wie nötig erstellen und ihnen die entsprechende Rolle zuweisen.
- Bereichszuordnung: Benutzern je nach Bedarf die Verantwortung für ein einzelnes Gerät, eine Gerätegruppe oder einen ganzen Gebäudebereich erteilen.



#### Ihr Servicepartner

- AC Service Cloud ist ein hochklassiges Wartungsportal, über das Serviceaufgaben schneller denn je beauftragt und abgewickelt werden können.
- Über AC Service Cloud können Sie dem Servicepartner Ihres Vertrauens Zugriff auf Ihr Heiz- und Kühlsystem erteilen.



#### Betreiber

- Fernzugriff auf GLT-System
- Einstellung aller Heiz- und Kühlparameter
- Zeitplanerstellung
- Einschränkung einzelner Regelungsfunktionen
- Definieren von Profilen und Erstellen von Benutzern ohne zusätzliche Nutzungsgebühren



Unterschiedliche Benutzer in verschiedenen Gebäudebereichen können auf das Heiz- und Kühlsystem zugreifen. Bei Bedarf kann Zugriff auf ansonsten eingeschränkte Bereiche und/oder Funktionen erteilt werden.



#### Servicebetrieb

Optional können Sie Ihrem bevorzugten Servicepartner Zugriff auf Ihre Anlage erteilen.

### Kartierungsfunktionen

- Geräte und verschiedene Gebäudebereiche frei gruppieren und benennen.
- Gebäudegrundriss hochladen für eine intuitivere Ansicht.



*„Mit AC Smart Cloud erreiche ich bei der Verwaltung meines Hotels mit einer Lösung ein hohes Maß an Flexibilität: Ich kann das Heiz- und Kühlsystem an die aktuelle Belegung anpassen und bei Störungen schnell und direkt eingreifen.“*



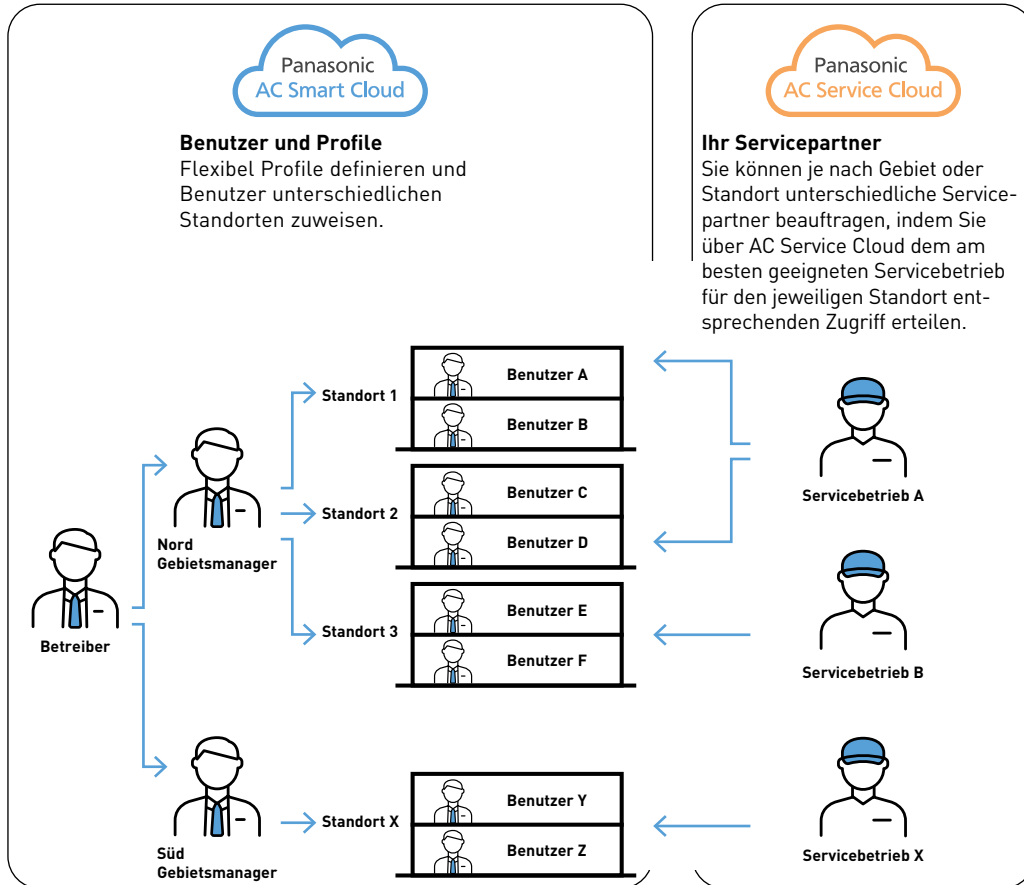


## AC Smart Cloud



### Zentrale Steuerung für mehrere Standorte

Dank optimaler Skalierbarkeit ist AC Smart Cloud mit allen Vorzügen für einen einzelnen Standort auch für die Verwaltung mehrerer Standorte hervorragend geeignet.



„Diese Lösung ermöglicht mir eine völlig neue Perspektive auf die Filialen, die ich zuvor nicht hatte. Jetzt kann ich gleichzeitig die Betriebskosten senken und den Komfort meiner Kunden sicherstellen.“



### Kartenansicht zur Anzeige der Systemstandorte

- Kartenansicht mit allen von Ihnen betreuten Standorten anzeigen und mit nur einem Klick alle Details aufrufen.
- Standorte frei benennen und in verschiedene Gebiete gruppieren.



## AC Service Cloud



### Verstärkung für Ihren Service

Panasonic AC Service Cloud bietet internen Servicemitarbeitern oder externen Servicebetrieben erweiterte Servicefunktionen, mit denen sie ihre Diagnose- und Reaktionszeiten verkürzen, Zeit und Kosten bei Kundeneinsätzen einsparen und ihre Ressourcen besser einsetzen können. Dieses einmalige cloud-basierte Steuerungs- und Überwachungstool wurde speziell für Servicebetriebe und -mitarbeiter entwickelt.

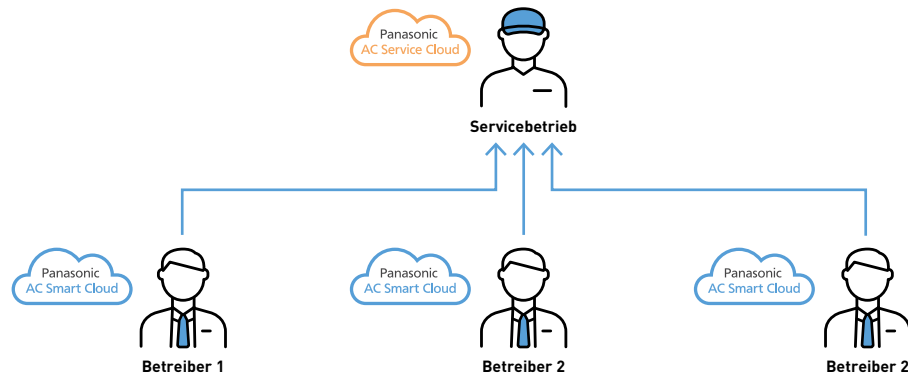
### Der Fernzugriff macht den Unterschied

Bei Service und Wartung ist Zeit ein entscheidender Faktor. Die Möglichkeit, per Fernzugriff den Status einer Anlage sowie sämtliche Systemparameter für die Analyse abzurufen, beschleunigt die Problemlösung erheblich und kann unnötige Serviceeinsätze vor Ort ersparen.

### Mehr als nur ein GLT-System

Herkömmliche GLT-Systeme können nur grundlegende Daten zu HLK-Anlagen liefern. Panasonic AC Service Cloud stellt hingegen alle Daten von Panasonic Systemen in einem leistungsstarken Tool bereit, um Service und Wartung der Anlagen zu erleichtern.

Servicebetriebe können vom jeweiligen Betreiber mit nur einem Klick Zugriff auf bestimmte Standorte erteilt bekommen.



### Erweitern Sie die Vereinbarungen zum Servicelevel mit Ihren Kunden und optimieren Sie gleichzeitig Ihre Ressourcennutzung

#### Reaktionszeiten und Ausfallzeiten für Wartungsarbeiten minimieren

Systemparameter können per Ferndiagnose\* aufgezeichnet und ausgewertet werden, sodass Servicebetriebe Probleme erkennen und beheben können, bevor Störungen auftreten.

#### Unnötige Kundendiensteinsätze vermeiden

Durch Ferndiagnose können nicht notwendige Kundendiensteinsätze vermieden werden; das ermöglicht Zeit-, Kosten- und CO<sub>2</sub>-Einsparungen für die Reisetätigkeit.

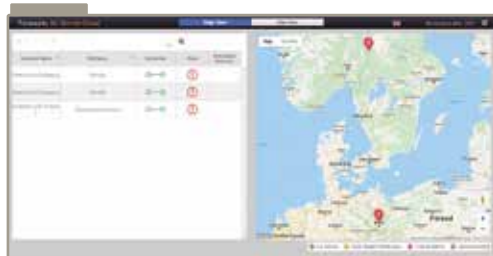
#### Serviceeinsätze besser planen

Mithilfe der Diagnosefunktionen können Sie mögliche Probleme frühzeitig erkennen, nach Risikopotenzial einstufen und mit einem Mausklick detailliertere Informationen zum jeweiligen Standort abrufen. So können Sie die wirklich notwendigen Serviceeinsätze besser planen und den optimal passenden Mitarbeiter an den jeweiligen Einsatzort schicken.

#### Mit der skalierbaren Lösung den Überblick behalten

Mit Panasonic AC Service Cloud behalten Sie alle von Ihnen betreuten Anlagen mühelos im Blick. Dank der skalierbaren Lösung können Sie die Anzahl Ihrer Serviceverträge jederzeit ohne Softwareupdate erhöhen und auch von zukünftigen Funktionserweiterungen profitieren.

\* Weitere Informationen auf S. 9.



Alle Standorte auf einen Blick



Grundriss-Ansicht



Topologie



Störmeldestatus



## Besondere Funktionen im Fokus

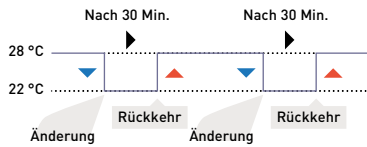
### Energiesparfunktionen

In Panasonic AC Smart Cloud sind auch die Energiesparfunktionen verfügbar. Fünf spezielle Einstellungen sorgen automatisch für eine Verringerung des Energieverbrauchs.



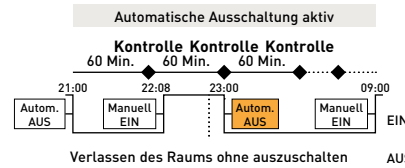
#### 1. Rückkehr zur Standardtemperatur.

Diese Funktion stellt die Solltemperatur nach Ablauf einer bestimmten Zeit auf einen Standardwert zurück, auch wenn die Solltemperatur zwischenzeitlich geändert wurde.



#### 2. Automatische Ausschaltung.

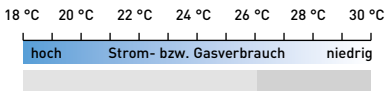
Der Betriebsstatus des Klimageräts wird in regelmäßigen Abständen kontrolliert, und das Gerät wird automatisch ausgeschaltet.



#### 3. Begrenzung des Solltemperaturbereichs.

Der einstellbare Temperaturbereich lässt sich nach Bedarf begrenzen.

Beispiel im Kühlbetrieb

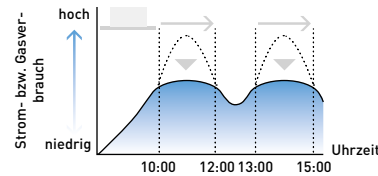


Erhöhter Strom- bzw. Gasverbrauch durch zu starkes Kühlen.

Solltemperatur begrenzt auf einen Bereich von 26 bis 30 °C.

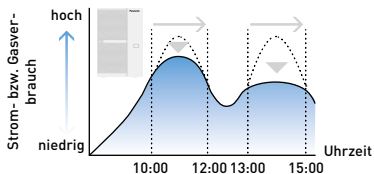
#### 4. Energiespartimer für einen energieeffizienten Betrieb

Während bestimmter Zeitspannen wird die Leistung verringert.



#### 5. Zeitgesteuerte Leistungsbegrenzung.

Während bestimmter Zeitspannen wird die Leistung auf definierte Maximalwerte begrenzt.



### Ferndiagnose-Funktion

Servicebetriebe werden durch die Ferndiagnose-Funktion bei der effektiven und flexiblen Störungsanalyse unterstützt.

Alle Parameter des Heiz- und Kühlsystems und sogar der Kältekreislauf können über das Cloud-Portal detailliert überprüft werden.

**AC-Smart-Cloud-Adapter CZ-CFUSCC1**

**Aufzeichnung**  
Systemparameter per Ferndiagnose aufzeichnen

**Statistikanzeige aller Systemparameter in Echtzeit direkt auf dem Bildschirm!**

### Übersicht der verfügbaren Messfunktionen

| Messmethode           | Timer-Einstellung für Beginn der Aufzeichnung<br>(auch Sofortstart möglich)                 |
|-----------------------|---|
| Aufzeichnungsdauer    | Max. 24 h   |
| Messintervall         | 10 bis 90 s   |
| Testbetriebssteuerung | Ja  |
| Kältekreisüberprüfung | Ja  |
| Datenexport           | Möglichkeit zum Export einer CSV-Datei als Messprotokoll und für eine tiefergehende Analyse |

## Funktionen

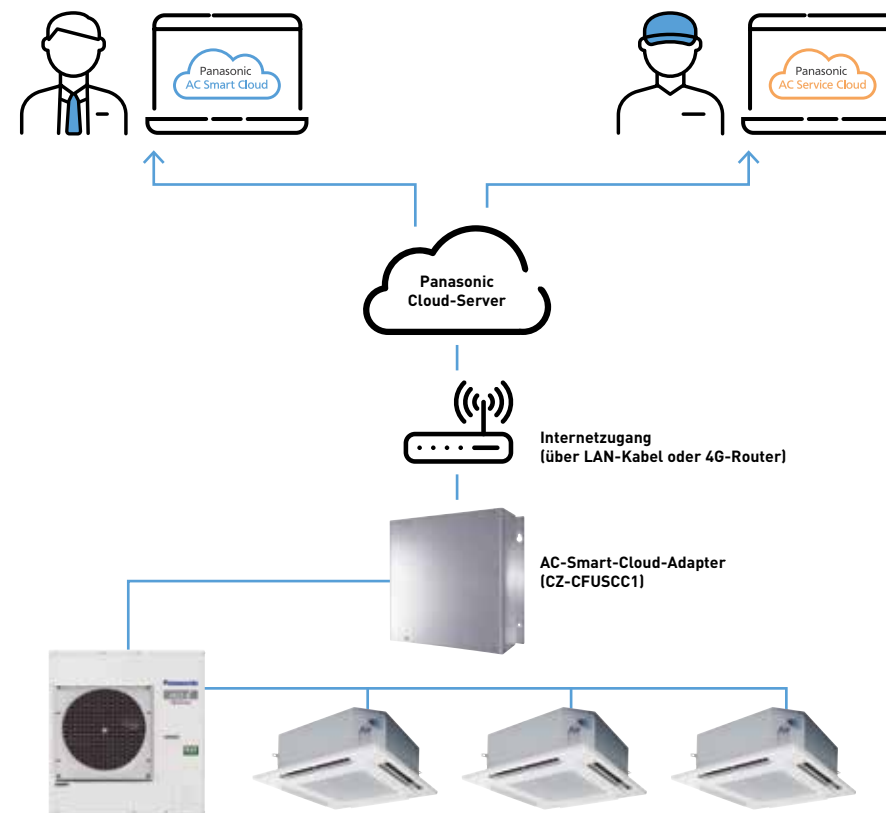
| AC Smart Cloud-Funktionen              | Beschreibung   |
|--|--|
| Startbildschirm                        | Übersicht mit Anzeige von Betriebsstatus, Kartenansicht der Standorte, Wetterdaten, Benachrichtigungen, Energieverbrauch, Effizienzangaben, Umweltverträglichkeitsrangliste der Gebäude  |
| Klimaanlagen-Einstellungen             | Überwachung und Bedienung der Innengeräte, Daten zu Außengeräten, Daten zum Cloud-Adapter, Grundriss-Ansicht, Wartungsbenachrichtigungen (für Servicebetriebe)   |
| Visualisierung                         | Statistikdaten und Rangliste bzgl. Energieverbrauch, Leistung und Energieeffizienz je Innengerät, Gerätegruppe oder Kältekreis   |
| Benachrichtigungen                     | Warnungen und Störmeldungen, Wartungsintervalle  |
| Zeitplan                               | Zeitplaneinstellungen und -ergebnisse  |
| Energiesparfunktionen                  | Begrenzung des Solltemperaturbereichs, automatische Ausschaltung, Rückkehr zur Standardtemperatur, Energiespartimer, zeitgesteuerte Leistungsbegrenzung  |
| Strombegrenzung (Lastabwurf)           | Lastabwurfeinstellungen für Innen- und Außengeräte   |
| Ereignissteuerung                      | Signaleingänge: Störmeldungen, digitale Eingänge, Innengeräte. Signalausgänge: digitale Ausgänge, Innengeräte.   |
| Systemeinstellungen                    | CO <sub>2</sub> -Emissionsfaktor, Abrechnungsgruppen, Bereichszuordnung, Abrechnungsanforderungen, Standortverwaltung, Gruppenanzeige, Standortposition, Softwareversion   |
| Benutzerkonto                          | Registrierung neuer Benutzer, Aktualisierung von Benutzerdaten, Erstellen von Benutzerlisten, Verwalten von Benutzerrollen   |
| Grundriss-Editor                       | Import von Grundrisszeichnungen und Zuordnen von Geräten   |
| Hilfe                                  | Kontaktaten der Servicebetriebe, E-Mail-Einstellungen für Störmeldungen, Benutzerdaten, Benutzerkontenverwaltung, Unternehmens-/Kundeninformationen, Nutzungsbedingungen, Datenschutzerklärung, Cookie-Richtlinie, Bedienungsanleitung, häufig gestellte Fragen Für Servicebetriebe: Bedienungsanleitungen, technische Daten, Installationsanleitungen |
| Weitere Funktionen für Servicebetriebe | Installationsprozess für Cloud-Adapter, Aufzeichnung und Download von Daten durch Ferndiagnose-Funktion, Firmware-Updates für Cloud-Adapter per Fernzugriff  |



| AC-Service-Cloud-Funktionen | Beschreibung   |
|-----------------------------|--|
| Startbildschirm             | Kartenansicht und Standortansicht mit Standortnamen, Verbindungsstatus und Störmeldestatus   |
| Status                      | Störmeldestatus, Standorttopologie, Ferndiagnose, Überwachung und Bedienung der Innengeräte, Daten zu Außengeräten, Grundriss-Ansicht, Downloadmöglichkeit für das Service-Handbuch  |
| Statistik                   | Kältekreis-Ansicht (aktuelle Daten und aufgezeichnete Daten), Datentabellen-Ansicht, 2D-Diagramm-Ansicht   |
| Wartungseinstellungen       | Benachrichtigungen und Störmeldungen, Wartungsintervalleinstellung [Betriebsstunden]   |
| Kundenliste                 | Liste der verbundenen Kunden, Anfragen für Serviceeinsätze an Kundenstandorten   |
| Cloud-Adapter               | Installationsassistent für den AC-Smart-Cloud-Adapter, Firmware-Update per Fernzugriff   |
| Grundriss-Editor            | Import von Grundrisszeichnungen und Zuordnen von Geräten   |
| Hilfe                       | E-Mail-Einstellungen für Störmeldungen, Benutzerdaten, Benutzerkontenverwaltung, Unternehmens-/Kundeninformationen, Nutzungsbedingungen, Datenschutzerklärung, Cookie-Richtlinie, Bedienungsanleitungen, technische Daten, Installationsanleitungen, häufig gestellte Fragen |



### Systembeispiel



\* Alle Daten sind durch unser sicheres Netzwerk geschützt.

### Technische Anforderungen

- CZ-CFUSCC1 – AC-Smart-Cloud-Adapter
- Internetzugang über eine kabellose oder kabelgebundene LAN-Verbindung

### Optionale Hardware

- CZ-CAPRA1 – P-Link-Adapter für die Integration von Raumklimageräten
- Energieverbrauchszähler (von Drittanbietern): bis zu 3 Zähler (für Gas- oder Stromverbrauch) an den Cloud-Adapter anschließbar (erweiterbar durch zusätzliche Kommunikationsadapter (CZ-CFUNC2))

### Vom AC-Smart-Cloud-Adapter unterstützte Systeme

- ECOi
- ECO G
- PACi / PACi NX
- Raumklimageräte (Interface CZ-CAPRA1 erforderlich)

## Nutzungspakete für Panasonic AC Smart Cloud und Panasonic AC Service Cloud

| Anz. Innengeräte | Optionen       | Service-Elemente                    | Bezeichnung       | Beschreibung   |
|------------------|----------------|-------------------------------------|-------------------|--|
| max. 32          | Standard-Paket | AC-Smart-Cloud-Basiskit             | CZ-CFUSCC1        | AC-Smart-Cloud-Adapter für PACi, ECOi und ECO G <sup>1</sup> |
|                  |                | KIT-ACSCBASE32                      | SR-ACSCSTART32    | Startpaket für Panasonic AC Smart Cloud                      |
|                  |                | Nutzungslaufzeit für AC Smart Cloud | SR-ACSC1Y32       | 1 Jahr Nutzungslaufzeit                                      |
|                  |                |                                     | SR-ACSC3Y32       | 3 Jahre Nutzungslaufzeit                                     |
|                  |                |                                     | SR-ACSC5Y32       | 5 Jahre Nutzungslaufzeit                                     |
| max. 64          | Standard-Paket | AC-Smart-Cloud-Basiskit             | CZ-CFUSCC1        | AC-Smart-Cloud-Adapter für PACi, ECOi und ECO G <sup>1</sup> |
|                  |                | KIT-ACSCBASE64                      | SR-ACSCSTART64    | Startpaket für Panasonic AC Smart Cloud                      |
|                  |                | Nutzungslaufzeit für AC Smart Cloud | SR-ACSC1Y64       | 1 Jahr Nutzungslaufzeit                                      |
|                  |                |                                     | SR-ACSC3Y64       | 3 Jahre Nutzungslaufzeit                                     |
|                  |                |                                     | SR-ACSC5Y64       | 5 Jahre Nutzungslaufzeit                                     |
| max. 128         | Standard-Paket | AC-Smart-Cloud-Basiskit             | CZ-CFUSCC1        | AC-Smart-Cloud-Adapter für PACi, ECOi und ECO G <sup>1</sup> |
|                  |                | KIT-ACSCBASE128                     | SR-ACSCSTART128   | Startpaket für Panasonic AC Smart Cloud                      |
|                  |                | Nutzungslaufzeit für AC Smart Cloud | SR-ACSC1Y128      | 1 Jahr Nutzungslaufzeit                                      |
|                  |                |                                     | SR-ACSC3Y128      | 3 Jahre Nutzungslaufzeit                                     |
|                  |                |                                     | SR-ACSC5Y128      | 5 Jahre Nutzungslaufzeit                                     |
| max. 512         | Standard-Paket | AC-Smart-Cloud-Basiskit             | 4 x CZ-CFUSCC1    | AC-Smart-Cloud-Adapter für PACi, ECOi und ECO G <sup>1</sup> |
|                  |                | KIT-ACSCBASE512                     | SR-ACSCSTART512   | Startpaket für Panasonic AC Smart Cloud                      |
|                  |                | Nutzungslaufzeit für AC Smart Cloud | SR-ACSC1Y512      | 1 Jahr Nutzungslaufzeit                                      |
|                  |                |                                     | SR-ACSC3Y512      | 3 Jahre Nutzungslaufzeit                                     |
|                  |                |                                     | SR-ACSC5Y512      | 5 Jahre Nutzungslaufzeit                                     |
|                  |                | Komplett-Abo <sup>2,3</sup>         | KIT-ACSC1Y32FULL  | Fortlaufende Einjahresnutzungslaufzeit einschl. Basiskit     |
|                  |                | Komplett-Abo <sup>2,3</sup>         | KIT-ACSC1Y64FULL  | Fortlaufende Einjahresnutzungslaufzeit einschl. Basiskit     |
|                  |                | Komplett-Abo <sup>2,3</sup>         | KIT-ACSC1Y128FULL | Fortlaufende Einjahresnutzungslaufzeit einschl. Basiskit     |
|                  |                | Komplett-Abo <sup>2,3</sup>         | KIT-ACSC1Y512FULL | Fortlaufende Einjahresnutzungslaufzeit einschl. Basiskit     |

Für davon abweichende Pakete wenden Sie sich bitte an Ihren Panasonic Fachhändler. 1) Nur zusammen mit Startpaket erhältlich. 2) Einschließlich der Gebühr für die ersten beiden Jahre für Panasonic AC Service Cloud. 3) Mindestens vier Servicejahre erforderlich.  
Hinweis: Es sind auch Pakete/Modellbezeichnungen für 192/256/320 Innengeräte verfügbar. An jeden AC-Smart-Cloud-Adapter können max. 128 Innengeräte angeschlossen werden.

### Optionale Zusatzservices


|                                     |                 |   |
|-------------------------------------|-----------------|---|
| Panasonic AC Service Cloud          | SR-ACSC1Y32M    | Einjahresgebühr für Panasonic AC Service Cloud  |
| Grundriss-Upload <sup>4</sup>       | SR-ACSC1FLRUP   | 1 Grundriss bzw. max. 32 Innengeräte hochladen  |
| Grundriss-Erstellung <sup>4</sup>   | SR-ACSC1FLRCR   | 1 Grundriss bzw. max. 32 Innengeräte erstellen  |
| Innengerätezuordnung <sup>4</sup>   | SR-ACSC32ASSIGN | Bis zu 32 Innengeräte zuordnen  |
| Stromverbrauchszähler               |                 | Für Informationen zu Stromverbrauchszählern wenden Sie sich bitte an Ihren Panasonic Fachhändler. |
| 4G-Router                           | PAW-ACSCRTR4G   | 4G-Router für Panasonic AC Smart Cloud  |
| SIM-Karte                           | PAW-ACSCSIM     | SIM-Karte ohne Datenvolumen   |
| Datenvolumen für SIM-Karte          | PAW-ACSCDAT32   | Einjahresgebühr für Datenvolumen  |
| 4G-Konnektivitätspaket <sup>5</sup> | KIT-ACSC4GCNT   | 4G-Konnektivitätspaket einschl. 4G-Router und SIM-Karte   |

4) Grundrisse und Innengerätezuordnungen können vom Kunden ohne zusätzliche Gebühren genutzt werden. 5) Datenvolumen für SIM-Karte nicht inbegriffen.

### Auswahlsschritte


Welche Services benötigen Sie? Die zwei folgenden unterschiedlichen Optionen stehen zur Auswahl.

**Nur AC Smart Cloud**



Folgende Schritte ausführen: 1 3

**AC Smart Cloud + AC Service Cloud**




Folgende Schritte ausführen: 1 2 3

\* Panasonic AC Smart Cloud ist Voraussetzung für die Nutzung von Panasonic AC Service Cloud.

**1 Eine der beiden Optionen (A oder B) für AC Smart Cloud auswählen**

**A) Standard-Paket**

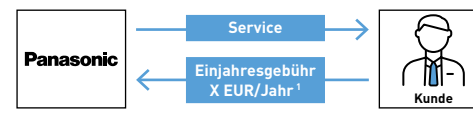


AC-Smart-Cloud-Adapter (CZ-CFUSCC1) + Startpaket (SR-ACSCSTART\*\*) Abhängig von der Größe der Anlage (d. h. von der Anzahl der Innengeräte) + Nutzungsgebühr für AC Smart Cloud (SR-ACS\* Y\*\*) Abhängig von der Nutzungslaufzeit

**1 Jahr oder 3 oder 5 Jahre**

**B) Komplett-Abo (KIT-ACSC1Y\*\*FULL)**

Einjahresgebühr einschl. der Kosten für den AC-Smart-Cloud-Adapter (CZ-CFUSCC1), das Startpaket (SR-ACSCSTART\*\*) und die Jahresnutzungsgebühr (SR-ACSC\*Y\*\*).  
Hauptvorteil dieser Option ist die Minimierung der Einstiegsinvestition.



Panasonic → Service → Kunde  
Kunde → Einjahresgebühr X EUR/Jahr<sup>1</sup> → Panasonic

1) Abhängig von der Größe der Anlage (d. h. von der Anzahl der Innengeräte). Mindestlaufzeit vier Jahre.

+

**2 Jahre Nutzung von AC Service Cloud ohne Zusatzkosten inbegriffen!**

**2 Jahresnutzungsgebühr für AC Service Cloud (SR-ACSC1Y32M<sup>2</sup>) wählen**

**Bei Auswahl des Komplett-Abos in Schritt 1 ist die Nutzung von AC Service Cloud für 2 Jahre inbegriffen. Nach Ablauf der 2 Jahre ist der Kauf einer weiteren Jahresnutzungslaufzeit erforderlich.**

2) Für größere Anlagen ist die Innengeräteanzahl als Vielfaches von 32 anzugeben.

**3 Weitere optionale Zusatzservices nach Bedarf auswählen**

- Grundriss-Upload
- Stromverbrauchszähler
- Grundriss-Erstellung
- 4G-Konnektivitätsoptionen
- Innengerätezuordnung



**Weitere Informationen zu  
Panasonic Heiz- und Kühlsysteme:**

[www.aircon.panasonic.de](http://www.aircon.panasonic.de)