

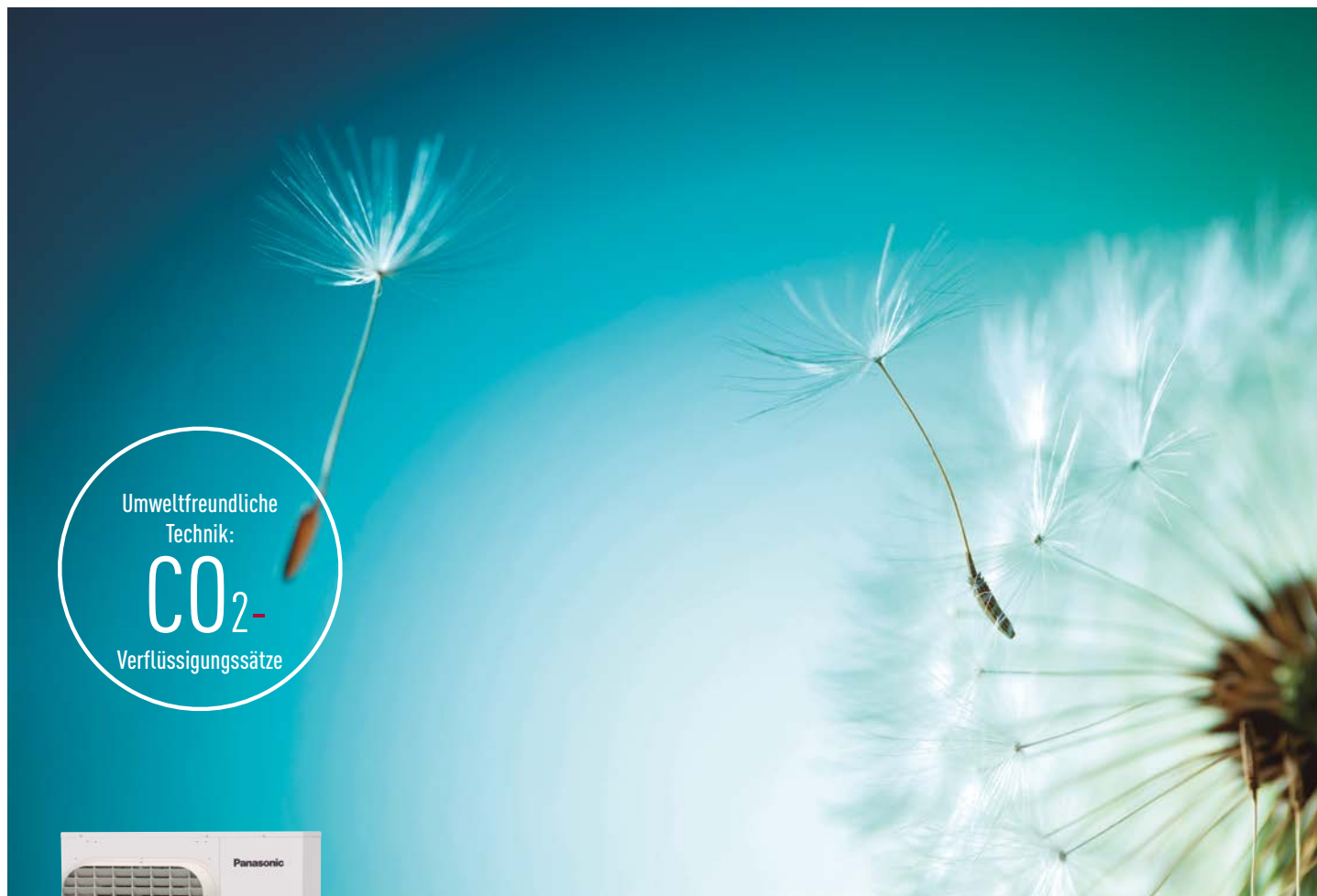
CO<sub>2</sub> –  
Erste Wahl  
unter den  
natürlichen  
Kältemitteln



Panasonic Verflüssigungssatz  
mit natürlichem Kältemittel CO<sub>2</sub>

**Neu bei Panasonic:**  
umweltfreundliche CO<sub>2</sub>-Verflüssigungssätze  
für Anwendungen in der Kältetechnik

# Entdecken Sie diese umweltfreundliche Lösung von Panasonic



## Vorteile ...

### ... von CO<sub>2</sub> als Kältemittel:

- Nicht giftig, nicht brennbar
- Treibhauspotenzial (GWP<sub>100</sub>) = 1
- Ozonabbaupotenzial (ODP) = 0
- Hohe volumetrische Kälteleistung

### ... der CO<sub>2</sub>-Verflüssigungssätze von Panasonic:

- Energiesparend
- Einfache Installation
- Niedriger Schallpegel
- Geringes Gewicht, kompakte Bauweise
- Kleine Kältemittelfüllung
- Niedrige Installationskosten
- Niedrige Wartungskosten
- Industriequalität durch hohe Vorfertigung

## Panasonic bietet eine umweltfreundliche und zuverlässige Systemlösung für gewerbliche Kühl- und Tiefkühlanwendungen.

Die Gründe für die Entwicklung der CO<sub>2</sub>-Verflüssigungssätze liegen auf der Hand: die Möglichkeit hoher Energieeinsparungen, Betriebssicherheit und -zuverlässigkeit für unsere Kunden und nicht zuletzt die Entlastung unserer Umwelt. Denn die CO<sub>2</sub>-Kältetechnik erleichtert die Einhaltung der EU-Klimaschutzziele, nach denen die fluorierten Treibhausgase (F-Gase) in Zukunft vollständig durch alternative Kältemittel ersetzt werden müssen.

Eine Alternative sind verschiedene Kältemittelgemische. Deren Vielzahl macht die Kältemittelhandhabung jedoch unübersichtlich und problematisch. Entscheiden Sie sich stattdessen für eine solide, langjährig erprobte, umweltfreundliche Lösung von Panasonic.

## Panasonic empfiehlt CO<sub>2</sub> (R744) – die erste Wahl unter den natürlichen Kältemitteln

Die CO<sub>2</sub>-Verflüssigungssätze von Panasonic mit transkritischer Prozessführung garantieren einen langlebigen, sicheren, zuverlässigen und energiesparenden Betrieb.





# Umfassende Lösung von Panasonic

## Panasonic CO<sub>2</sub>-System mit 4 kW

Für die sorgfältige Aufbewahrung von Lebensmitteln gelten in Einzelhandelsgeschäften und Supermärkten die höchsten Ansprüche. Qualitativ hochwertige und zuverlässige Anlagen sind deshalb der Schlüssel zum Erfolg. Als umfassende Lösung bietet Panasonic ein System, das den Verflüssigungssatz, eine Bedientafel mit vorprogrammiertem Regler, ein Expansionsventil und alle erforderlichen Sensoren umfasst.

## Das leicht installierbare System von Panasonic enthält alle wichtigen Komponenten

Das System ist gleichermaßen für Einzelhandelsgeschäfte und Supermarktketten geeignet. Dank des geringen Gewichts von nur 70 kg ist kein kostspieliges Fundament erforderlich.

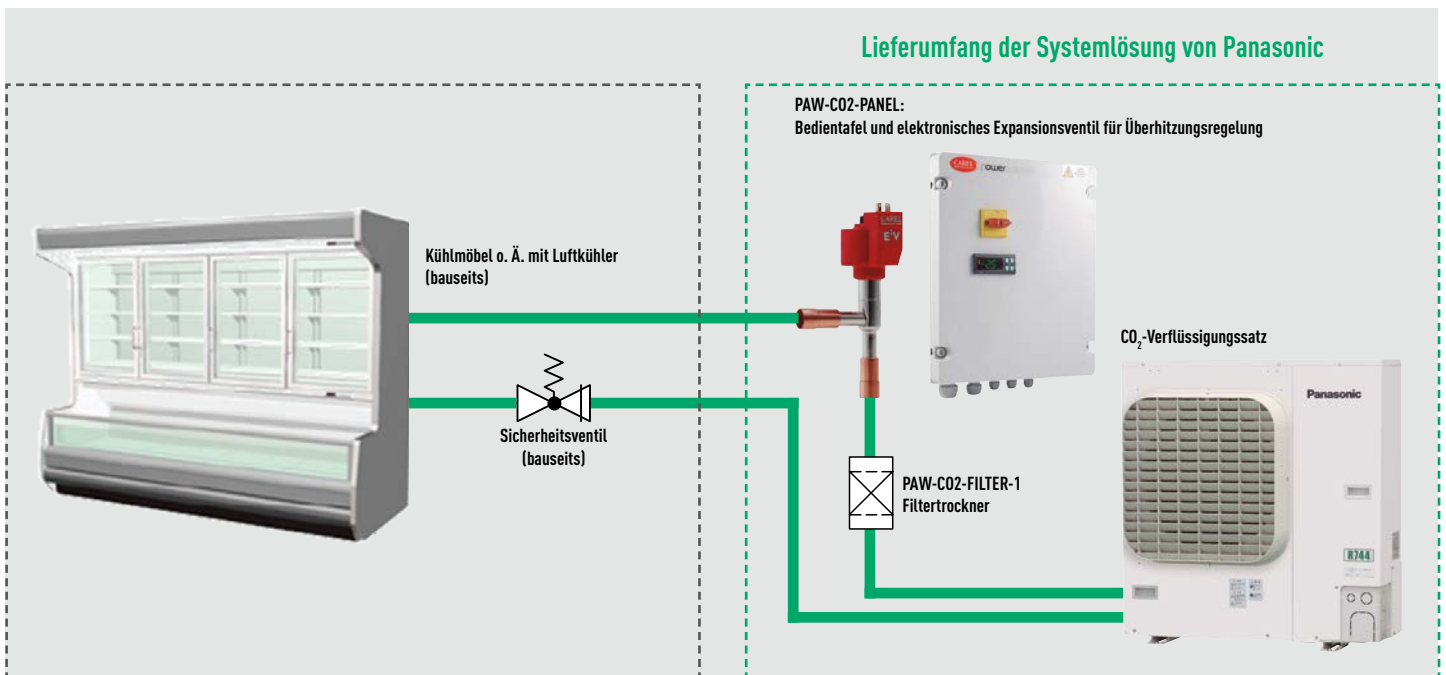
Das System wird installations- und inbetriebnahmebereit angeliefert. Nur Verdampfer, Sicherheitsventil und Rohrleitungen müssen bauseits bereitgestellt werden. Um die Installation zu erleichtern, werden alle zum System gehörenden Teile in einem einzigen Packstück geliefert.

Die Bedientafel des Systems ist mit einem vorprogrammierten Regler ausgestattet, der speziell für die Steuerung und Überwachung von Kühlstellen ausgelegt ist und das elektronische Expansionsventil steuert.



Die Kombination aus hochwertigen Komponenten und präziser Regelung des modulierenden elektronischen Expansionsventils garantiert ein äußerst stabiles und energieeffizientes System. Über das ganze Jahr stabile Überhitzungs- und Druckwerte sind der Schlüssel für geringen Energieverbrauch und hohe Leistungszahlen.

Das System ist mit den in Europa gängigen GLT-Systemen kompatibel. Weitere Informationen erhalten Sie von Ihrem Panasonic Fachhändler.



## Eine Anlage – zwei Anwendungsbereiche

Der von Panasonic entwickelte transkritische CO<sub>2</sub>-Verflüssigungssatz hat einen niedrigen Energieverbrauch und einen geringen CO<sub>2</sub>-Ausstoß. Die Kompaktanlage kann sowohl im Tiefkühlbereich als auch im Normkühlbereich eingesetzt werden. Dazu muss bei der Inbetriebnahme als einziger Parameter lediglich die Solltemperatur entsprechend eingestellt werden: Um die Anlage betriebsbereit zu machen, wird mit einem Drehknopf einfach einer der vier möglichen Solltemperaturbereiche für den gewünschten Anwendungszweck ausgewählt.

Parameter	Anwendung	Kühlstellen-temperatur (°C)	Verdampfungs-temperatur (°C)
1	Kühlschrank	2 bis +5	-8
2	Kühlraum	0 bis +4	-10
4	Kühltheke	0 bis +4	-15
3	Tiefkühlzelle	-18 bis -20	-30

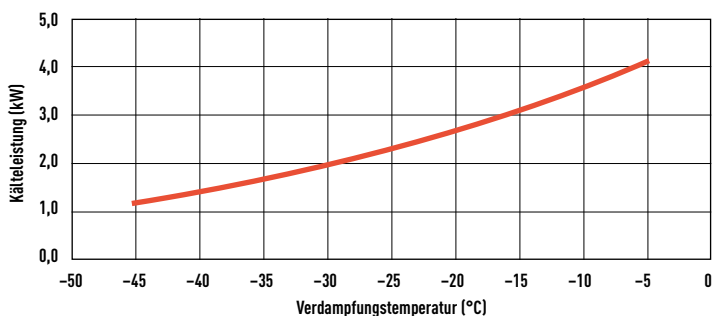
# Panasonic CO<sub>2</sub>-Verflüssigungssatz

## Technische Daten für den CO<sub>2</sub>-Verflüssigungssatz

Die neuen Verflüssigungssätze von Panasonic mit dem umweltverträglichen Kältemittel CO<sub>2</sub> (R744) wurden speziell für den kommerziellen Einsatz in Lebensmittelläden, Supermärkten und Tankstellen entwickelt.



## Kälteleistung



Außentemperatur: 32 °C; Verdichtfrequenz: 65 s<sup>-1</sup>; Kältemittel: R744 (Kohlendioxid, CO<sub>2</sub>); Sauggastemperatur: 18 °C.

Modell			OCU-CR200VF5		OCU-CR200VF5SL	
Beschreibung			4-kW-Standard-Verflüssigungssatz		4-kW-Verflüssigungssatz mit Antikorrosionsbeschichtung	
Nennkühlleistung	bei -5 °C Verdampfungstemperatur	kW	4,00		4,00	
Verdampfungstemperatur	min. / max.	°C	-45 / -5		-45 / -5	
Spannungsversorgung			230 / 1 / 50		230 / 1 / 50	
Kältemittel			R744		R744	
Auslegungsdruck Flüssigkeitsleitung			120		120	
Auslegungsdruck Saugleitung			80		80	
Verdichtertyp			zweistufiger Rollkolbenverdichter		zweistufiger Rollkolbenverdichter	
Abmessungen			930 x 900 x 350		930 x 900 x 350	
Gewicht			70		70	
Außentemperatur-Grenzwerte			-25 / +43		-25 / +43	
Leitungsanschlüsse			Sauggasleitung		10 / 3/8	
			Flüssigkeitsleitung		6 / 1/4	
Max. Leitungslänge			25		25	
Nennleistungswerte			Außentemperatur		32 °C	
			Verdampfungstemperatur		-10      -30	
			Nennkälteleistung		3,55      1,93	
			Leistungsaufnahme		1,69      1,52	
			Nennstromaufnahme		5,25      4,75	
Schalldruckpegel			54		54	

Zubehör	Funktionalität
PAW-CO2-PANEL	Kühlstellentemperatur- und Überhitzungsregler, einschl. Bedienungsstafel, Expansionsventil (lose beiliegend) und Fühlersatz
PAW-CO2-FILTER-1	Filtertrockner für die Flüssigkeitsleitung
PAW-CO2-WPH-2HP	Wetterschutzhaube, Stahlblech verzinkt
SPK-TU125	Füllleitung



PAW-CO2-PANEL



Expansionsventil (gehört zum Lieferumfang von PAW-CO2-PANEL)

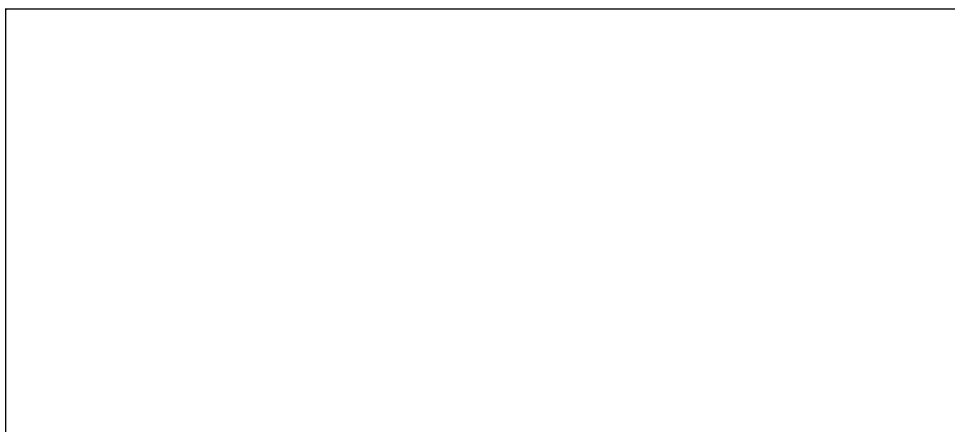


Filtertrockner PAW-CO2-FILTER-1

# Panasonic®

Panasonic Deutschland  
eine Division der Panasonic Marketing Europe GmbH  
Hagenauer Straße 43  
65203 Wiesbaden  
klimaanlagen@eu.panasonic.com

DEUTSCHLAND:  
Service-Hotline: 08 00 - 2 00 22 23  
www.aircon.panasonic.de  
ÖSTERREICH:  
Service-Hotline: 08 00 - 70 06 66  
www.aircon.panasonic.at  
SCHWEIZ:  
Service-Hotline: 08 00 - 00 10 74  
www.aircon.panasonic.ch



Dieses Dokument ist gültig ab März 2018. - Technische Änderungen vorbehalten. - Keine Gewähr für Vollständigkeit und Richtigkeit der gemachten Angaben. - Die Druckdaten der Geräte können von den tatsächlichen Geräteabmaßen abweichen. - Nachdruck, auch in Auszügen, verboten. - Ohne vorherige Zustimmung von Panasonic ist der Nachdruck des gesamten Dokuments oder von Auszügen verboten.