

Technical Information

Air Conditioner

THEMA: Empfehlung der Installation von Standard- und Magentifiltern



HINWEIS

Diese Service-Information ist für Fachinstallateure und für die jeweiligen Produkten geschultes Personal bestimmt. Es enthält keine Warnungen oder Warnhinweise potentieller Gefahren für nicht in die Produkte eingewiesenen Personen oder Fachpersonal. Alle elektrisch betriebenen Geräte dürfen nur von sach- und fachkundigem Fachpersonal gewartet oder repariert werden. Für nicht-sachkundige Personen oder Fachpersonal und bei Missachtung der Produkt- und Serviceinformationen kann es bei dem Versuch die Produkte zu warten oder zu reparieren zu schweren Verletzungen oder gar zum Tod führen.

INHALTE

1. Maßnahmenhintergrund.....	2
2. Spezifikationen	2
3. Betroffene Modelle	2

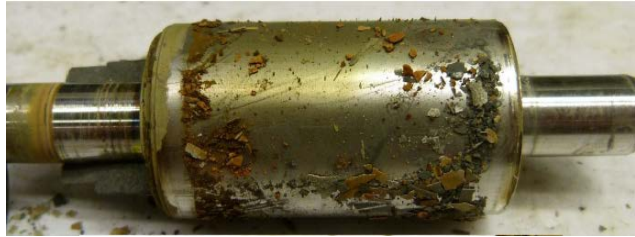
1. Maßnahmenhintergrund

Eine zunehmende Anzahl von Störungen und Defekten an den geräteinternen Umwälzpumpen, die von Fremdpartikeln und Ablagerungen aus dem hydraulischen System der Anlage hervorgehen. Die Leistung der Umwälzpumpen verschlechtert sich und es kann bis zur Blockierung des Pumpenrotors kommen. Weiterhin können dadurch elektronische Bauteile wie Platinen beschädigt werden.

Die genannten Fremdpartikel gelangen bei der Installation in das Leitungssystem oder in Abhängigkeit von der Wasserqualität und Ablagerungen oder Korrosion in den Rohrsystemen.



Partikelablagerungen in den Pumpen



Vor und nach Entfernung der Ablagerungen

2. Empfehlung

Für optimale Betriebsbedingungen ist es wichtig, Verschmutzungen der Pumpe mit Fremdkörpern, metallischem Staub und Rostpartikeln zu verhindern. Die in den Geräten verbauten Standardfilter halten nur größere Fremdkörper ab. Es wird daher empfohlen, zusätzlich Magnetifilter mit Schlammabscheider in den Rücklauf der Wärmepumpenanlage vor Wassereintritt in die Umwälzpumpe einzubauen.

3. Betroffene Modelle

Alle Panasonic Aquarea Wärmepumpenmodelle.