

OTTHONI TERMÉKCSALÁD 2019 – 2020

## A Panasonic legújabb innovációi az otthoni légkondicionálás világában



Etherea intelligens nanoe™ X légtisztító rendszerrel: kiemelkedő (A+++) hatékonyság, kényelem (rendkívül halk működés, mindössze 19 dB(A) zajszinttel) és egészséges levegő, áttörést jelentő formával kombinálva.

## 1 Beépített WLAN

Az egység az internetre csatlakoztatható, így a Panasonic Comfort Cloud alkalmazással okostelefonról is irányítható. Irányítás, figyelés, egyszerű időzítés, egyszerű interfésszel.

## 2 Még tisztább levegő a nanoe™ X rendszerrel

Az új nanoe™ X kiemelkedő légtisztító megoldás, mely sokkal jobb teljesítményt nyújt, ezáltal javítja a beltéri levegő minőségét.

## 3 Egyszerű, mégis elegáns kialakítás

Az egyszerű és letisztult formájú beltéri egység jól illeszkedik az európai belső terekhez. Elegáns megjelenés matt fehér vagy ezüst színnel.

## 4 Új infravörös távirányító

Élvezze az innovatív tervezés előnyeit az új, stílusos és karcsú, háttérvilágítású Sky Controller távirányítóval. Nagyobb kijelző és egyszerűbb használat.

### Etherea. Kívül-belül tökéletes

#### Az Etherea lenyűgözően karcsú formával rendelkezik.

Innovatív formája a legmodernebb környezetbe is tökéletesen beleillik. A legjobb anyagokat és folyamatokat választottuk annak érdekében, hogy az Etherea megjelenése igazán kifinomult lehessen. A termékek mostantól elegáns matt ezüst és matt fehér kivitelben is elérhető.

### Etherea: a legmagasabb energiahatékonyságú

Gazdaságos, környezetbarát működés, magas SCOP (szezonális energiahatékonyságú mutató)

A Panasonic eredeti inverteres technológiája, valamint nagy teljesítményű kompresszora kiemelkedő működési hatékonyságot biztosít.

A felhasználók ennek köszönhetően alacsonyabb villanyszámlát kaphatnak, miközben a környezet védelméhez is hozzájárulnak.

### Élvezze az innovatív tervezés előnyeit az új, stílusos és karcsú, háttérvilágítású Sky Controller távirányítóval.

A főbb műveletek gyors elérésének és a további lehetőségeket rejtő, elcsúsztatható fedélnek köszönhetően a beállítások egyszerűen és logikusan elvégezhetők. Az 58,9 mm széles és 164,7 mm hosszú Sky Controller kényelmesen elfér a kézben.

#### Kijelző, háttérvilágítással

Az új háttérvilágítású kijelzőnek köszönhetően a Sky Controller beállításai még jobban láthatók. Mostantól a beállítások módosítása a világítás felkapcsolása nélkül is elvégezhető.

#### Egyedi elcsúsztatható fedél

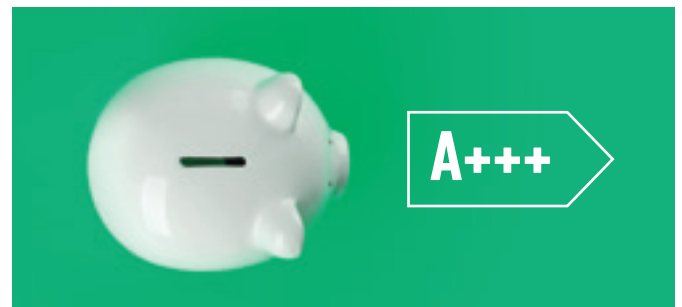
A könnyen mozgatható, elcsúsztatható fedél nemcsak kiemeli a távirányító letisztult vonalait, hanem megvédi a gombokat a szennyeződésektől és az elkoszolódástól.

#### Pecíz hőmérsékletszabályzás

A Sky Controller 0,5 °C-os hőmérséklet-szabályozásával még pontosabban beállítható a hőmérséklet, és nagyobb komfort érhető el.

### Az Etherea és a nanoe™ X egészséges környezetet teremt az Ön számára.

Nanotechnológiás nanoe™ X elektrosztatikusan porlasztott, nanoméretű vízrészecskével tisztítja a helyiségek levegőjét. Hatékonyan kiszűri a levegőben található, megtapadó mikroorganizmusokat, mint például bizonyos típusú baktériumokat, vírusokat és penészgombákat, ezáltal tisztább lakókörnyezetet eredményez.



# NANOEX™ X

## JOBB MINŐSÉGŰ LEVEGŐ AZ ÉLETHEZ.



SZAGSEMLEGESÍTŐ HATÁS

MEGAKADÁLYOZZA BIZONYOS BAKTÉRIUMOK  
ÉS VÍRUSOK SZAPORODÁSÁT

### 1 Semlegesíti a szagokat

A nanoex™ X semlegesíti az erős és kellemetlen szagokat, így komfortosabbá teszi az életteret, és jobb életminőséget biztosít.

### 2 Elpusztít bizonyos baktériumokat és vírusokat

A nanoex™ X megakadályozza bizonyos allergének, baktériumok és vírusok szaporodását az otthonában, ezzel tisztább otthont biztosít gyermekeinek.

### 3 Bőr hidratálása

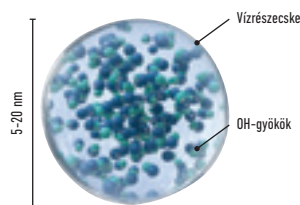
Segít megőrizni a bőr nedvességtartalmát.

### A nanoex™ X semlegesíti a szagokat, és elpusztít bizonyos baktériumokat és vírusokat.

#### A nanoex™ X 10-szer több<sup>1</sup> OH-gyököt tartalmaz.

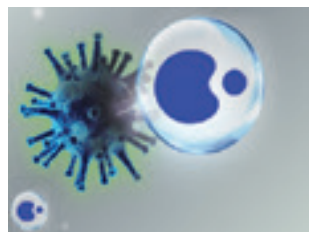
Az újonnan kifejlesztett nanoex™ X berendezés 10-szer több (4800 milliárd)<sup>1</sup> OH gyököt hoz létre, mint a hagyományos nanoex™ berendezés. A nanoex™ X-ben lévő több OH-gyök kiemelkedő hatékonysággal elpusztítja a baktériumokat, vírusokat és allergéneket, valamint semlegesíti a szagokat. Így Önt mindig egy frissebb és tisztább otthon várja.

1) A Panasonic tanulmánya alapján.



**4800 MILLIÁRD  
OH-GYÖK  
MÁSODPERCENKÉNT**

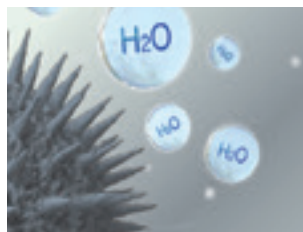
### Így őrzi meg a nanoex™ X a levegő frissességét és tisztaságát



A nanoex™ X eléri a baktériumokat.



Az OH-gyökök elvonják a hidrogént a baktériumoktól.



Az OH-gyökök vízzé alakítják a baktériumokban lévő hidrogént, és megakadályozzák a baktériumok működését.

### Világszerte elismert, megbízható technológia.

A Lexus autógyártó a járművek belső levegőjének tisztítására a Panasonic nanoex™ légtisztító technológiáját választotta.



# AZ ÚJ PANASONIC COMFORT CLOUD

Több, mint egy telefonos vezérlés.

ÚJ TÁVLATOK  
A VEZÉRLÉSBE

ENERGIAFIGYELÉS  
ÉS STATISZTIKA

SKÁLÁZHATÓSÁG  
ÉS FELHASZNÁLÓI  
ADATOK  
KEZELÉSE



Download on the  
App Store

ANDROID APP ON  
Google play

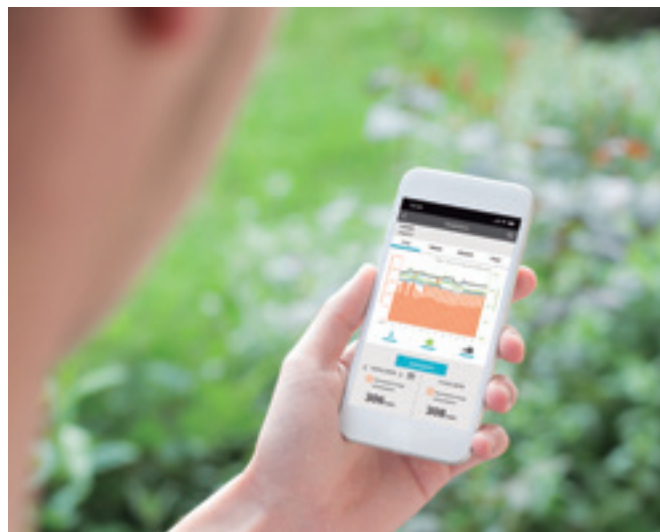


## Továbbfejlesztett okostelefonos vezérlés az otthoni termékcsaládhoz

Levegő-levegő hőszivattyú működésének vezérlése a Panasonic Comfort Cloud segítségével, valamint kizárólag a Cloud felhasználó felületéből elérhető további funkciók használata - bárholonnan és bármikor. Egy felhasználó akár 200 egységet is kezelhet, valamint lehetőség van különböző felhasználók és jogosultságok beállítására. Az energiafigyelés támpontot ad az üzemeltetési költség további csökkentéséhez.

### Új lehetőségek, új alkalmazások

- 1. Családok:** Különböző felhasználók állíthatók be, így például minden gyerek csak a saját szobáját vezérelheti. Lehetőség van a második ház előhűtésére vagy előfűtésére. Ha pedig valaki bekapcsolva hagyta a rendszert, az egyszerűen kikapcsolható.
- 2. Több bérlő által használt ingatlanok tulajdonosai:** Különböző helyszínek leolvasása és akár 200 egység vezérlése egyetlen okostelefonról. Az egyes helyek fogyasztásának leolvasása és a hibakódok távoli kiolvasása megkönnyíti és meggyorsítja a karbantartást.
- 3. Kis és közepes méretű irodák:** A tulajdonos az iroda egyes helyiségeit egyszerűen vezérelheti, minden egységhez külön hozzáférést adhat a munkatársaknak. A rendszer tájékoztat az esetleges fűtési és hűtési energiapazarlási pontokról, valamint elősegíti a maximális komfort elérését.



## 1 Új távlatok a vezérlésben

A Panasonic Comfort Cloud megoldással a felhasználó a hőszivattyú összes funkcióján kívül számos egyéb szolgáltatást érhet el. A Panasonic Comfort Cloud-on keresztül a hőszivattyú összes funkciója, így a nanoe™ X légtisztító, a légáramlás irányítása, a sebesség, hőmérséklet-beállítás, üzemmód, stb. egyszerűen kezelhető. Az alkalmazással néhány további funkció is egyszerűen kezelhető:

- Az összes egység BÉ/KI kapcsolása egyszerre. Azokon a telephelyeken, ahol több egység működik, a felhasználó egyetlen kattintással be- vagy kikapcsolhatja az összes egységet.
- Heti időzítő beállítása. Naponta akár 6, hetente akár 42 esemény egyszerűen, logikusan és gyorsan beállítható.
- Előfűtés vagy hűtés. Gondoskodjon otthona vagy irodája komfortjáról - már az érkezés előtt!
- Hibakód-értesítés. Hiba esetén megjelenik egy értesítés vagy a karbantartási kód.



## 2 Energiafigyelés és statisztika

Az egyes egységek által működés közben használt energia mennyisége alapvetően fontos az energiaköltségek csökkentéséhez. A Panasonic Comfort Cloud eltárolja minden egység energiafogyasztását\*, mely később könnyen áttekinthető és látványos grafikonokon megjeleníthető. Ez a funkció a VKE, TKE és UKE generációtól elérhető. A heti időzítővel a működés az optimális energiafelhasználáshoz hangolható.

\*A becsült energiafogyasztási adatok pontossága az áramellátás minőségétől függ.



## 3 Skálázhatóság és felhasználói adatok kezelése

További egységekkel és helyszínekkel, valamint különböző hozzáférési jogosultságú felhasználókkal egyszerűen bővíthető. Ennek köszönhetően több lehetőség kínálkozik a családi ház vagy egy második ház, valamint a kisebb/közepes méretű irodák vagy több bérlő által használt ingatlanok vezérlésére.

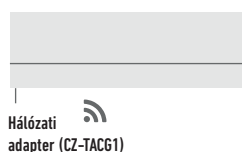
- Akár 200 egység. Akár 10 helyszínen (telephelyenként 20 egység)
- Felhasználói vezérlési jogosultságok. A fő felhasználó korlátozhatja a többi felhasználó egységekre és beállításra vonatkozó jogosultságait.

**Kompatibilitás:** A Panasonic otthoni termékcsaládjának legtöbb modellje kompatibilis a CZ-TACG1 WLAN tartozékkal: CS-VZ\*\*SKE, CS-XZ\*\*VKEW, CS-Z\*\*VKEW, CS-TZ\*\*TKEW, CS-RZ\*\*VKEW, CS-FZ\*\*UKE, CS-UZ\*\*VKE, CS-PZ\*\*VKE, CS-DZ\*\*VKE, CS-Z\*\*TKEA, CS-Z\*\*UFEAW, CS-Z\*\*UB4EAW, CS-Z\*\*UD3EAW, CS-XE\*\*SKEW, CS-E\*\*SKEW-M, CS-TE\*\*TKEW, CS-FE\*\*UKE, CS-BE\*\*TKE, CS-DE\*\*TKE, CS-E\*\*PKEA, CS-E\*\*PB4EA, CS-E\*\*PD3EA. A VKE generáció is kompatibilis lesz. A beépített WLAN-nal rendelkező modelleknél, így a CS-Z\*\*VKEW, CS-MZ16VKE és CS-XZ\*\*VKEW esetén a CZ-TACG1 tartozék nem szükséges.  
**Megjegyzés:** a beltéri hőmérséklet kijelzése és néhány speciális funkció nem mindegyik modelnél érhető el az alkalmazáson keresztül. **Nyelvek:** A kezelőfelület 19 európai nyelven érhető el: angol, bolgár, cseh, dán, észt, finn, francia, görög, horvát, lengyel, magyar, német, norvég, olasz, portugál, spanyol, svéd, szlovén, török.



## Panasonic Comfort Cloud az internetes vezérléshez – CZ-TACG1

Beltéri egység



Hálózati  
adapter (CZ-TACG1)

Egyéb hardverkövetelmények  
(külön megvásárolható és előfizethető)



Töltse le az ingyenes alkalmazást



Bemeneti feszültség	DC 12V
Áramfogyasztás	Max. 660 mW
Méret (Ma x Szé x Mé)	66 x 36 x 12 mm
Tömeg	kb. 85 g
Interfész	1 x vezeték nélküli hálózat
Vezeték nélküli hálózati szabvány	IEEE 802,11 b/g/n
Frekvenciataromány	2,4 GHz-es sáv
Titkosítás	WPA2-PSK (TKIP/AES)

# FALRA SZERELHETŐ HEATCHARGE VZ INVERTER+



## heatcharge



Szett			KIT-VZ9-SKE	KIT-VZ12-SKE
Hűtőtéljesítmény	Névleges (min.-max.)	kW	2,50 (0,60-3,00)	3,50 (0,60-4,00)
<b>SEER<sup>1)</sup></b>			<b>10,50</b> A+++	<b>10,00</b> A+++
Pdesign érték (hűtés)		kW	2,50	3,50
Teljesítményfelvétel hűtés üzemmódban	Névleges (min.-max.)	kW	0,43 (0,14-0,61)	0,80 (0,14-0,98)
Éves energiafogyasztás <sup>3)</sup>		kWh/év	83	122
Fűtőtéljesítmény	Névleges (min.-max.)	kW	3,60 (0,60-7,80)	4,20 (0,60-9,20)
COP <sup>2)</sup>		W/W	5,63	5,04
Fűtőtéljesítmény -7 °C-on		kW	5,00	5,60
COP -7 °C-on <sup>2)</sup>		W/W	2,07	2,00
<b>SCOP<sup>1)</sup></b>			<b>6,20</b> A+++	<b>5,90</b> A+++
Pdesign érték -10 °C-on		kW	3,60	4,20
Teljesítményfelvétel fűtés üzemmódban	Névleges (min.-max.)	kW	0,64 (0,14-2,72)	0,83 (0,14-3,16)
Éves energiafogyasztás <sup>3)</sup>		kWh/év	812	995
<b>Beltéri egység</b>			<b>CS-VZ9SKE</b>	<b>CS-VZ12SKE</b>
Hangnyomás <sup>4)</sup>	Hűtés (Magas / Alacsony / Rend. alacsony)	dB(A)	44 / 27 / 18	45 / 33 / 18
	Fűtés (Magas / Alacsony / Rend. alacsony)	dB(A)	44 / 26 / 18	45 / 29 / 18
Méretek	Ma x Szé x Mé	mm	295 x 798 x 375	295 x 798 x 375
Nettó tömeg		kg	14,5	14,5
<b>Kültéri egység</b>			<b>CU-VZ9SKE</b>	<b>CU-VZ12SKE</b>
Hangnyomás <sup>4)</sup>	Hűtés / Fűtés (Magas)	dB(A)	49 / 49	50 / 50
Méretek <sup>5)</sup>	Ma x Szé x Mé	mm	630 x 799 x 299	630 x 799 x 299
Nettó tömeg		kg	39,5	39,5
Üzemi tartomány	Hűtés min.-max.	°C	-10 ~ +43	-10 ~ +43
	Fűtés min.-max.	°C	-30 ~ +24	-30 ~ +24

1) Energiacímke, A+++ és D közötti besorolás. 2) Az EER és COP számítása az EN 14511-nek megfelelően történt. 3) Az éves energiafogyasztás számítása az EU/626/2011-nek megfelelően történt. 4) A beltéri egységek hangnyomásszintjét az egység teste előtt 1 méterrel, és a padló szintje fölött 0,8 méter magasan mérték. Kültéri egység esetén a mérés az egység teste előtt 1 méterrel és háta mögött 1 méterrel történt. A hangnyomásszint mérése a JIS C 9612-nek megfelelően történt. Q-Lo: csendes üzemmód Lo: Legkisebb beállított ventilátor fordulatszám. 5) Adjon hozzá 70 mm-t a csővezeték csatlakoztatásáért figyelembe véve. 6) Amennyiben a kültéri egységet a beltéri egységénél magasabban helyezik el. 7) Külső laboratórium (SP) által bevizsgálva az EN14511:2013 és SP Method 1721 szerint. Ezt a hőmérsékletet a gyár nem garantálja.



SEER és SCOP: A KIT-VZ9-SKE szett esetén. -35 °C FŰTÉS ÜZEMMÓD: A fűtési teljesítményt az SP, egy független európai laboratórium -35 °C-os külső hőmérséklet mellett tesztelte. INTERNET CONTROL: Választható.

# ÚJ, FALRA SZERELHETŐ ETHEREA INVERTER+ MATT EZÜST / MATT FEHÉR

ETHEREA



Matt ezüst szett			KIT-XZ20-VKE	KIT-XZ25-VKE	KIT-XZ35-VKE	—	KIT-XZ50-VKE	—
Matt fehér szett			KIT-Z20-VKE	KIT-Z25-VKE	KIT-Z35-VKE	KIT-Z42-VKE	KIT-Z50-VKE	KIT-Z71-VKE
Hűtőtéljesítmény	Névleges (min.-max.)	kW	2,05(0,75-2,40)	2,50(0,85-3,20)	3,50(0,85-4,00)	4,20(0,85-5,00)	5,00(0,98-6,00)	7,10(0,98-8,50)
EER <sup>1)</sup>	Névleges (min.-max.)	W/W	4,56(3,13-4,32)	4,81(3,54-4,05)	4,07(3,54-3,70)	3,39(3,27-3,18)	3,55(3,50-3,08)	3,27(2,33-2,93)
<b>SEER<sup>2)</sup></b>			<b>7,50</b> <b>A+++</b>	<b>8,50</b> <b>A+++</b>	<b>8,50</b> <b>A+++</b>	<b>6,90</b> <b>A++</b>	<b>7,90</b> <b>A+++</b>	<b>6,50</b> <b>A+++</b>
Pdesign érték (hűtés)		kW	2,10	2,50	3,50	4,20	5,00	7,10
Teljesítményfelvétel hűtés üzemmódban	Névleges (min.-max.)	kW	0,45(0,24-0,56)	0,52(0,24-0,79)	0,86(0,24-1,08)	1,24(0,26-1,57)	1,41(0,28-1,95)	2,17(0,42-2,90)
Éves energiafogyasztás <sup>3)</sup>		kWh/év	98	103	144	213	222	382
Fűtőtéljesítmény	Névleges (min.-max.)	kW	2,80(0,70-4,00)	3,40(0,80-5,00)	4,00(0,80-5,50)	5,30(0,80-6,80)	5,80(0,98-8,00)	8,60(0,98-10,20)
Fűtőtéljesítmény -7 °C-on		kW	2,38	2,95	3,20	4,11	4,80	6,31
COP <sup>1)</sup>	Névleges (min.-max.)	W/W	4,52(3,89-4,04)	4,79(4,44-3,97)	4,35(4,44-3,72)	3,68(4,21-3,51)	4,03(2,88-3,16)	3,66(2,45-3,46)
<b>SCOP<sup>2)</sup></b>			<b>4,70</b> <b>A+++</b>	<b>5,10</b> <b>A+++</b>	<b>5,10</b> <b>A+++</b>	<b>4,00</b> <b>A+</b>	<b>4,70</b> <b>A+++</b>	<b>4,20</b> <b>A+</b>
Pdesign érték -10 °C-on		kW	2,10	2,70	2,80	3,60	4,20	5,50
Teljesítményfelvétel fűtés üzemmódban	Névleges (min.-max.)	kW	0,62(0,18-0,99)	0,71(0,18-1,26)	0,92(0,18-1,48)	1,44(0,19-1,94)	1,44(0,34-2,53)	2,35(0,40-2,95)
Éves energiafogyasztás <sup>3)</sup>		kWh/év	626	741	769	1260	1251	1833
<b>Ezüst beltéri egység</b>			<b>CS-XZ20VKEW</b>	<b>CS-XZ25VKEW</b>	<b>CS-XZ35VKEW</b>	—	<b>CS-XZ50VKEW</b>	—
<b>Matt fehér beltéri egység</b>			<b>CS-Z20VKEW</b>	<b>CS-Z25VKEW</b>	<b>CS-Z35VKEW</b>	<b>CS-Z42VKEW</b>	<b>CS-Z50VKEW</b>	<b>CS-Z71VKEW</b>
Hangnyomás <sup>4)</sup>	Hűtés (Magas / Alacsony / Rend. alacsony)	dB(A)	37/24/19	39/25/19	42/28/19	43/31/25	44/37/30	47/38/30
	Fűtés (Magas / Alacsony / Rend. alacsony)	dB(A)	38/25/19	41/27/19	43/33/19	43/35/29	44/37/30	47/38/30
Méretek	Ma x Szé x Mé	mm	295x919x194	295x919x194	295x919x194	295x919x194	302x1120x236	302x1120x236
Nettó tömeg		kg	9	10	10	10	12	13
<b>Kültéri egység</b>			<b>CU-Z20VKE</b>	<b>CU-Z25VKE</b>	<b>CU-Z35VKE</b>	<b>CU-Z42VKE</b>	<b>CU-Z50VKE</b>	<b>CU-Z71VKE</b>
Hangnyomás <sup>4)</sup>	Hűtés / Fűtés (Magas)	dB(A)	45/46	46/47	48/50	49/51	47/47	52/54
Méretek <sup>5)</sup>	Ma x Szé x Mé	mm	542x780x289	542x780x289	542x780x289	619x824x299	695x875x320	695x875x320
Nettó tömeg		kg	27	31	31	31	42	50
Üzemi tartomány	Hűtés min.-max.	°C	-10~+43	-10~+43	-10~+43	-10~+43	-10~+43	-10~+43
	Fűtés min.-max.	°C	-15~+24	-15~+24	-15~+24	-15~+24	-15~+24	-15~+24

1) Az EER és COP számítása az EN 14511-nek megfelelően történt. 2) Energiacímke, A+++ és D közötti besorolás. 3) Az éves energiafogyasztás számítása az EU/626/2011-nek megfelelően történt. 4) A beltéri egységek hangnyomásszintjét az egység teste előtt 1 méterrel, és a padló szintje fölött 0,8 méter magasan mérték. Kültéri egység esetén a mérés az egység teste előtt 1 méterrel és háta mögött 1 méterrel történt. A hangnyomásszint mérése a JIS C 9612-nek megfelelően történt. 0-L: csendes üzemmód. L: Legkisebb beállított ventilátor fordulatszám. 5) Adjön hozzá 70 mm-t a csővezetékek csatlakoztatását figyelembe véve. 6) Amennyiben a kültéri egységet a beltéri egységénél magasabban helyezik el.



SEER és SCOP: A KIT-XZ25-VKE, KIT-XZ35-VKE, KIT-Z25-VKE és KIT-Z35-VKE szettekhez. RENDKÍVÜL CSENDES: A KIT-XZ20-VKE, KIT-XZ25-VKE, KIT-Z20-VKE, KIT-Z25-VKE és KIT-Z35-VKE szettekhez. INTERNET CONTROL: Beépített WLAN.

# FALI TZ KOMPAKT KIALAKÍTÁSÚ INVERTERES KLÍMA



Szett			KIT-TZ20-TKE-1	KIT-TZ25-TKE-1	KIT-TZ35-TKE-1	KIT-TZ42-TKE-1	KIT-TZ50-TKE	KIT-TZ60-TKE	KIT-TZ71-TKE
Hűtőteljesítmény	Névleges (min.-max.)	kW	2,00(0,75-2,40)	2,50(0,85-3,00)	3,50(0,85-3,90)	4,20(0,85-4,60)	5,00(0,98-5,60)	6,30(0,98-7,10)	7,10(0,98-8,10)
EER <sup>1)</sup>	Névleges (min.-max.)	W/W	4,08(3,00-4,00)	3,85(3,40-3,41)	3,57(3,33-3,36)	3,36(3,21-2,80)	3,40(3,44-3,24)	3,26(3,50-2,98)	3,17(2,33-3,03)
<b>SEER<sup>2)</sup></b>			<b>6,80 A++</b>	<b>6,90 A++</b>	<b>6,70 A++</b>	<b>6,30 A++</b>	<b>6,80 A++</b>	<b>6,50 A++</b>	<b>6,10 A++</b>
Pdesign érték (hűtés)		kW	2,00	2,50	3,50	4,20	5,00	6,30	7,10
Teljesítményfelvétel hűtés üzemmódban	Névleges (min.-max.)	kW	0,49(0,25-0,60)	0,65(0,25-0,88)	0,98(0,26-1,16)	1,25(0,27-1,64)	1,47(0,29-1,73)	1,93(0,28-2,38)	2,24(0,42-2,67)
Éves energiafogyasztás <sup>3)</sup>		kWh/év	103	127	183	233	257	339	407
Fűtőteljesítmény	Névleges (min.-max.)	kW	2,70(0,70-3,60)	3,30(0,80-4,10)	4,00(0,80-5,10)	5,00(0,80-6,80)	5,80(0,98-7,80)	7,20(0,98-8,50)	8,60(0,98-9,90)
Fűtőteljesítmény -7 °C-on		kW	2,14	2,70	3,30	3,90	4,79	5,24	6,13
COP <sup>1)</sup>	Névleges (min.-max.)	W/W	4,15(3,78-3,53)	4,18(4,10-3,66)	4,04(4,00-3,70)	3,73(4,00-3,33)	3,77(2,88-3,39)	3,44(2,88-3,15)	3,51(2,45-3,47)
<b>SCOP<sup>2)</sup></b>			<b>4,60 A++</b>	<b>4,60 A++</b>	<b>4,60 A++</b>	<b>4,00 A+</b>	<b>4,30 A+</b>	<b>4,20 A+</b>	<b>4,00 A+</b>
Pdesign érték -10 °C-on		kW	1,90	2,40	2,80	3,60	4,00	4,60	5,50
Teljesítményfelvétel fűtés üzemmódban	Névleges (min.-max.)	kW	0,65(0,19-1,02)	0,79(0,20-1,12)	0,99(0,20-1,38)	1,34(0,20-2,04)	1,54(0,34-2,30)	2,09(0,34-2,70)	2,45(0,40-2,85)
Éves energiafogyasztás <sup>3)</sup>		kWh/év	578	730	852	1260	1302	1533	1925
<b>Beltéri egység</b>			<b>CS-TZ20TKEW-1</b>	<b>CS-TZ25TKEW-1</b>	<b>CS-TZ35TKEW-1</b>	<b>CS-TZ42TKEW-1</b>	<b>CS-TZ50TKEW</b>	<b>CS-TZ60TKEW</b>	<b>CS-TZ71TKEW</b>
Hangnyomás <sup>4)</sup>	Hűtés (Magas / Alacsony / Rend. alacsony)	dB(A)	37/25/20	40/26/20	42/30/20	44/31/29	44/37/34	45/37/34	47/38/35
	Fűtés (Magas / Alacsony / Rend. alacsony)	dB(A)	38/26/22	40/27/22	42/33/22	44/35/28	44/37/34	45/37/34	47/38/35
Méret	Ma x Szé x Mé	mm	290x799x197	290x799x197	290x799x197	290x799x197	302x1102x244	302x1102x244	302x1102x244
Nettó tömeg		kg	8	8	8	8	12	12	13
<b>Külső egység</b>			<b>CU-TZ20TKE-1</b>	<b>CU-TZ25TKE-1</b>	<b>CU-TZ35TKE-1</b>	<b>CU-TZ42TKE-1</b>	<b>CU-TZ50TKE</b>	<b>CU-TZ60TKE</b>	<b>CU-TZ71TKE</b>
Hangnyomás <sup>4)</sup>	Hűtés / Fűtés (Magas)	dB(A)	46/47	47/48	48/50	49/51	48/49	49/49	52/54
	Méret <sup>5)</sup>	Ma x Szé x Mé	mm	542x780x289	542x780x289	542x780x289	619x824x299	619x824x299	695x875x320
Nettó tömeg		kg	27	28	33	34	40	42	49
Üzemi tartomány	Hűtés min.-max.	°C	-10~+43	-10~+43	-10~+43	-10~+43	-10~+43	-10~+43	-10~+43
	Fűtés min.-max.	°C	-15~+24	-15~+24	-15~+24	-15~+24	-15~+24	-15~+24	-15~+24

1) Az EER és COP számítása az EN 14511-nek megfelelően történt. 2) Energiacímke, A+++ és D közötti besorolás. 3) Az éves energiafogyasztás számítása az EU/626/2011-nek megfelelően történt. 4) A beltéri egységek hangnyomásszintjét az egység teste előtt 1 méterrel, és a padló szintje fölött 0,8 méter magasan mérték. Külső egység esetén a mérés az egység teste előtt 1 méterrel és háta mögött 1 méterrel történt. A hangnyomásszint mérése a JIS C 9612-nek megfelelően történt. G-Lo: csendes üzemmód Lo: Legkisebb beállított ventilátor fordulatszám. 5) Adjon hozzá 70 mm-t a csövezetek csatlakoztatását figyelembe véve. 6) Amennyiben a kültéri egységet a beltéri egységnek magasabban helyezik el.



SEER és SCOP: A KIT-TZ25-TKE-1 szett esetén. RENDKÍVÜL CSENDES: A KIT-TZ20-TKE-1, KIT-TZ25-TKE-1 és KIT-TZ35-TKE-1 szettek esetén. INTERNET CONTROL: Választható.

# FALI FZ-TÍPUSÚ HAGYOMÁNYOS INVERTERES



Szett			KIT-FZ25-UKE	KIT-FZ35-UKE	KIT-FZ50-UKE	KIT-FZ60-UKE
Hűtőtéljesítmény	Névleges (min.-max.)	kW	2,50 (0,85 - 3,00)	3,40 (0,85 - 3,90)	5,00 (0,98 - 5,40)	6,25 (0,98 - 7,10)
EER <sup>1)</sup>	Névleges (min.-max.)	W/W	3,68 (3,40 - 3,33)	3,18 (3,33 - 3,05)	3,03 (3,44 - 2,90)	3,24 (3,50 - 2,96)
<b>SEER<sup>2)</sup></b>			<b>6,20 A++</b>	<b>6,10 A++</b>	<b>6,50 A++</b>	<b>6,20 A++</b>
Pdesign érték (hűtés)		kW	2,50	3,40	5,00	6,30
Teljesítményfelvétel hűtés üzemmódban	Névleges (min.-max.)	kW	0,68 (0,25 - 0,90)	1,07 (0,26 - 1,28)	1,65 (0,29 - 1,86)	1,93 (0,28 - 2,40)
Éves energiafogyasztás <sup>3)</sup>		kWh/év	141	195	269	356
Fűtőtéljesítmény	Névleges (min.-max.)	kW	3,15 (0,80 - 3,60)	3,84 (0,80 - 4,40)	5,40 (0,98 - 7,50)	6,80 (0,98 - 8,50)
Fűtőtéljesítmény -7 °C-on		kW	2,14	2,60	4,58	5,24
COP <sup>1)</sup>	Névleges (min.-max.)	W/W	4,04 (4,10 - 3,46)	3,66 (4,10 - 3,41)	3,42 (2,80 - 3,06)	3,51 (2,88 - 3,11)
<b>SCOP<sup>2)</sup></b>			<b>4,10 A+</b>	<b>4,10 A+</b>	<b>3,90 A</b>	<b>3,90 A</b>
Pdesign érték -10 °C-on		kW	1,90	2,40	4,00	4,60
Teljesítményfelvétel fűtés üzemmódban	Névleges (min.-max.)	kW	0,78 (0,20 - 1,04)	1,05 (0,20 - 1,29)	1,58 (0,35 - 2,45)	1,94 (0,34 - 2,73)
Éves energiafogyasztás <sup>3)</sup>		kWh/év	649	820	1436	1651
<b>Beltéri egység</b>			<b>CS-FZ25UKE</b>	<b>CS-FZ35UKE</b>	<b>CS-FZ50UKE</b>	<b>CS-FZ60UKE</b>
Hangnyomás <sup>4)</sup>	Hűtés (Magas / Alacsony / Rend. alacsony)	dB(A)	37 / 26 / 20	38 / 30 / 20	44 / 37 / 34	45 / 37 / 34
	Fűtés (Magas / Alacsony / Rend. alacsony)	dB(A)	37 / 27 / 24	38 / 33 / 25	44 / 37 / 34	45 / 37 / 34
Méretek	Ma x Szé x Mé	mm	290 x 850 x 199	290 x 850 x 199	290 x 870 x 214	290 x 1070 x 240
Nettó tömeg		kg	8	8	9	12
<b>Külső egység</b>			<b>CU-FZ25UKE</b>	<b>CU-FZ35UKE</b>	<b>CU-FZ50UKE</b>	<b>CU-FZ60UKE</b>
Hangnyomás <sup>4)</sup>	Hűtés / Fűtés (Magas)	dB(A)	48 / 49	48 / 50	48 / 49	49 / 49
Méretek <sup>5)</sup>	Ma x Szé x Mé	mm	542 x 780 x 289	542 x 780 x 289	619 x 824 x 299	695 x 875 x 320
Nettó tömeg		kg	26	27	38	43
Üzemi tartomány	Hűtés min.-max.	°C	-10 ~ +43	-10 ~ +43	-10 ~ +43	-10 ~ +43
	Fűtés min.-max.	°C	-15 ~ +24	-15 ~ +24	-15 ~ +24	-15 ~ +24

1) Az EER és COP számítása az EN 14511-nek megfelelően történt. 2) Energiacímke, A+++ és D közötti besorolás. 3) Az éves energiafogyasztás számítása az EU/626/2011-nek megfelelően történt. 4) A beltéri egységek hangnyomásszintjét az egység teste előtt 1 méterrel, és a padló szintje fölött 0,8 méter magasan mérték. Külső egység esetén a mérés az egység teste előtt 1 méterrel és háta mögött 1 méterrel történt. A hangnyomásszint mérése a JIS C 9612-nek megfelelően történt. 0-L: csendes üzemmód. L: Legkisebb beállított ventilátor fordulatszám. 5) Adjon hozzá 70 mm-t a csövezetek csatlakoztatását figyelembe véve. 6) Amennyiben a kültéri egységet a beltéri egységnél magasabban helyezik el.



SEER és SCOP: A KIT-FZ50-UKE szett esetén. RENDKÍVÜL CSENDES: A KIT-FZ25-UKE és KIT-FZ35-UKE szettek esetén. INTERNET CONTROL: Választható.



# PADLÓKONZOL INVERTER+



Szett			KIT-Z25-UFE	KIT-Z35-UFE	KIT-Z50-UFE
Hűtőtéljesítmény	Névleges (min.-max.)	kW	2,50 (0,85 - 3,40)	3,50 (0,85 - 3,80)	5,00 (0,90 - 5,70)
EER <sup>1)</sup>	Névleges (min.-max.)	W/W	4,81 (3,54 - 3,78)	4,07 (3,54 - 3,73)	3,60 (3,53 - 3,15)
<b>SEER <sup>2)</sup></b>			<b>7,90 A++</b>	<b>8,10 A++</b>	<b>6,70 A++</b>
Pdesign érték (hűtés)		kW	2,50	3,50	5,00
Teljesítményfelvétel hűtés üzemmódban	Névleges (min.-max.)	kW	0,52 (0,24 - 0,90)	0,86 (0,24 - 1,02)	1,39 (0,26 - 1,81)
Éves energiafogyasztás <sup>3)</sup>		kWh/év	111	151	261
Fűtőtéljesítmény	Névleges (min.-max.)	kW	3,40 (0,85 - 5,00)	4,30 (0,85 - 6,00)	5,80 (0,90 - 8,10)
Fűtőtéljesítmény -7 °C-on		kW	2,88	3,37	5,03
COP <sup>1)</sup>	Névleges (min.-max.)	W/W	4,47 (3,54 - 3,70)	3,98 (3,54 - 3,43)	3,74 (3,46 - 3,12)
<b>SCOP <sup>2)</sup></b>			<b>4,60 A++</b>	<b>4,60 A++</b>	<b>4,30 A+</b>
Pdesign érték -10 °C-on		kW	2,70	3,20	4,40
Teljesítményfelvétel fűtés üzemmódban	Névleges (min.-max.)	kW	0,76 (0,24 - 1,35)	1,08 (0,24 - 1,75)	1,55 (0,26 - 2,60)
Éves energiafogyasztás <sup>3)</sup>		kWh/év	822	974	1433
<b>Beltéri egység</b>			<b>CS-Z25UFEAW</b>	<b>CS-Z35UFEAW</b>	<b>CS-Z50UFEAW</b>
Hangnyomás <sup>4)</sup>	Hűtés (Magas / Alacsony / Rend. alacsony)	dB(A)	38 / 25 / 20	39 / 26 / 20	44 / 31 / 27
	Fűtés (Magas / Alacsony / Rend. alacsony)	dB(A)	38 / 25 / 19	39 / 26 / 19	46 / 33 / 29
Méret	Ma x Szé x Mé	mm	600 x 750 x 207	600 x 750 x 207	600 x 750 x 207
Nettó tömeg		kg	13	13	13
<b>Külséri egység</b>			<b>CU-Z25UBEA</b>	<b>CU-Z35UBEA</b>	<b>CU-Z50UBEA</b>
Hangnyomás <sup>4)</sup>	Hűtés / Fűtés (Magas)	dB(A)	46 / 47	48 / 48	48 / 48
Méret <sup>5)</sup>	Ma x Szé x Mé	mm	542 x 780 x 289	619 x 824 x 299	695 x 875 x 320
Nettó tömeg		kg	33	35	43
Üzemi tartomány	Hűtés min.-max.	°C	-10 ~ +43	-10 ~ +43	-10 ~ +43
	Fűtés min.-max.	°C	-15 ~ +24	-15 ~ +24	-15 ~ +24

1) Az EER és COP számítása az EN 14511-nek megfelelően történt. 2) Energiacímke, A+++ és D közötti besorolás. 3) Az éves energiafogyasztás számítása az EU626/2011-nek megfelelően történt. 4) Az egységek hangnyomásszintjét az egység teste előtt 1 méterrel és a padló szintje fölött 1 méter magasan mérték. A hangnyomásszint mérése a JIS C 9612-nek megfelelően történt. Q-Lo: csendes üzemmód Lo: Legkisebb beállított ventilátor fordulatszám. 5) Adjon hozzá 70 mm-t a csövezetek csatlakoztatását figyelembe véve. 6) Amennyiben a kültéri egységet a beltéri egységénél magasabban helyezik el.



SEER és SCOP: A KIT-Z35-UFE szett esetén. RENDKÍVÜL CSENDES: A KIT-Z25-UFE és KIT-Z35-UFE szettek esetén. INTERNET CONTROL: Választható. iF FORMATERVEZÉSI DÍJ 2019: A padlókonzolos egység elnyerte a rangos iF Formatervezési díjat 2019-ben.

# FREE MULTI-RENDSZER



## Miért jobb egy multi split-rendszer, mint több különálló split egység?

### Akár 5 beltéri egység egyetlen kültéri egységhez

- Egyetlen kompakt kültéri egység
- Nagyobb beltéri komfort, mivel minden helyiség fűtését egy saját beltéri egység biztosítja.

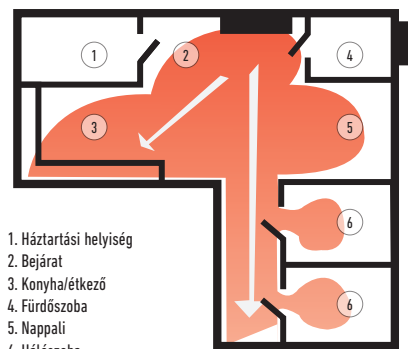
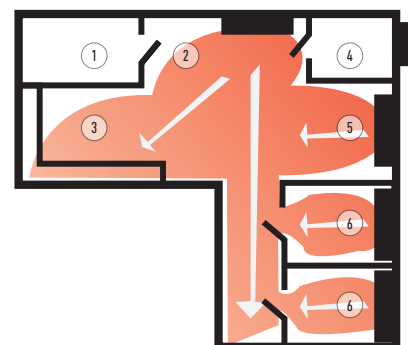
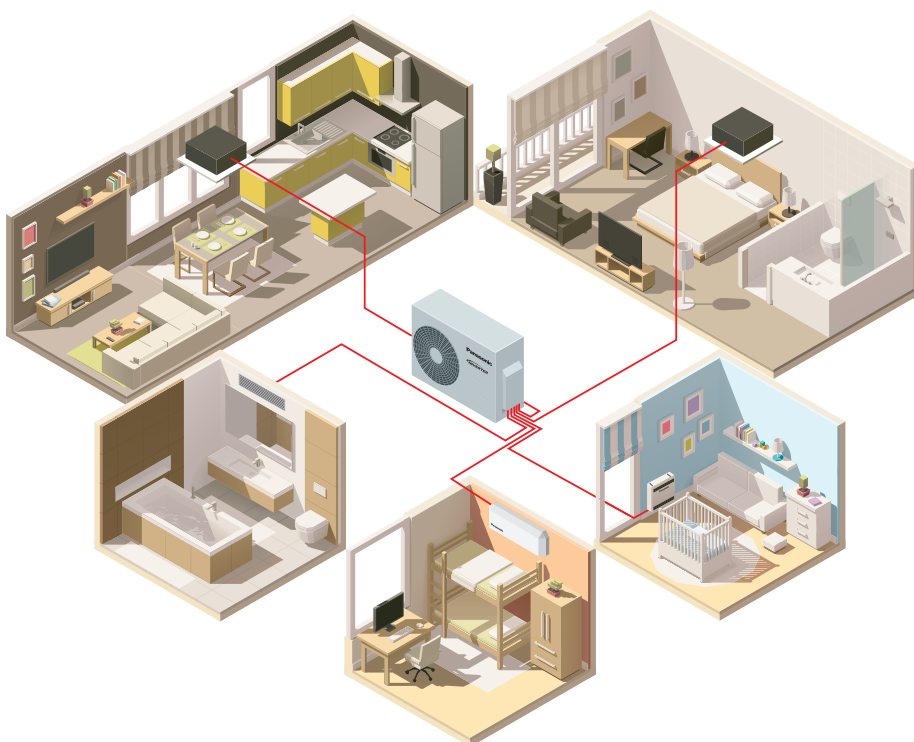
- Sokkal nagyobb teljesítményű, mint egy mono split.
- Nagyobb hatékonyság, mert az egységek mindig maximális teljesítménnyel működnek
- Bármilyen típusú beltéri egység, így a lakóépület adottságaitól függően akár fali vagy konzol beltéri egység is csatlakoztatható.

### Mono split megoldás

Egy beltéri egység egy kültéri egységhez csatlakozik. A beltéri egység a fő közlekedő térben található, és a teljes házat fűti. Bizonyos helyiségek nem kapnak megfelelő fűtést, ami kellemetlen hőérzethez vezet.

### Multi split megoldás

Egy kültéri egységhez akár öt beltéri egység is csatlakoztatható. Minden helyiségben vagy területen külön beltéri egység található. Ez a kialakítás számottevően javítja az épület komfortját. A tetőn csak egy kültéri egység található.



1. Háztartási helyiség
2. Bejárat
3. Konyha/étkező
4. Fürdőszoba
5. Nappali
6. Hálószoba





1958

Az első otthoni légkondicionáló berendezés bevezetése a piacra.

## A Panasonic Heating and Cooling megalapításának 60. évfordulója

A Panasonic története értékteremtéssel indult. A hatvan évvel ezelőtt megkezdett kemény munkának és odaadásnak köszönhetően újabb és újabb innovatív termékek jelentek meg, és az új vállalat a mai elektronikai óriássá nőtte ki magát. A Panasonic 1958 óta tervez és gyárt fűtési és hűtési megoldásokat.

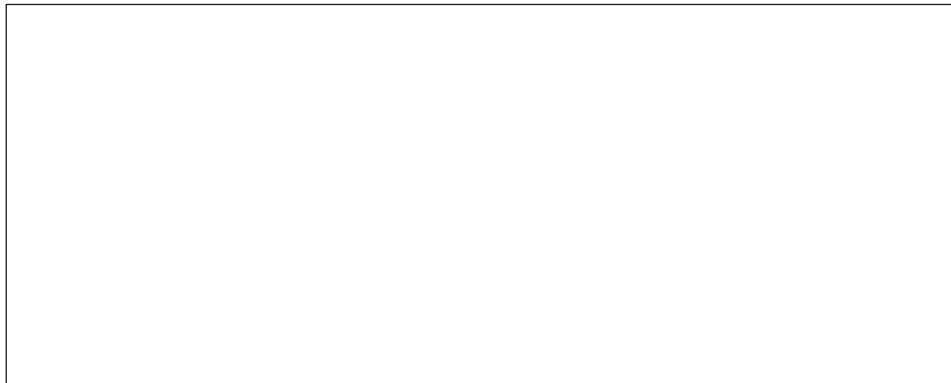


Az IF Formatervezési Díj az egyik legnagyobb presztízsű elismerés a terméktervezés területén. A mind otthoni, mind kereskedelmi környezetben ideálisan alkalmazható Panasonic padlókonzolos légkondicionáló rendszer kiemelkedően intelligens működésének köszönhetően nyerte el a díjat.



A hűtőközeg utántöltése vagy cseréje kizárólag az előírt típusú hűtőközeggel engedélyezett. A gyártó nem vállal felelősséget a más hűtőközeg használatából eredő károkról és biztonsági kockázatokért. A jelen katalógusban szereplő kültéri egységek fluor tartalmú üvegházhatású gázokat tartalmaznak, amelyek GWP értéke 150-nél magasabb.

Az Ön partnere:



# Panasonic®

Ha tudni szeretné, a Panasonic hogyan gondskodik Önről, látogassa meg a [www.aircon.panasonic.eu](http://www.aircon.panasonic.eu) honlapot.

Panasonic Marketing Europe GmbH.  
Délkelet-európai kirendeltség  
Panasonic Air Conditioning  
1117 Budapest, Alíz utca 4. – Office Garden III.

Termékeink jelen termékismertetőben közölt adatai az esetleges sajtóhibáktól eltekintve érvényesek, azonban a termékek folyamatos innovációjából kifolyólag, a gyártó előzetes figyelmeztetés nélkül kisebb változtatásokat hajthat végre a termékeken. A termékismertető egészének vagy részeinek másolása a Panasonic Marketing Europe GmbH kifejezett felhatalmazása nélkül tilos.