

## Panasonic Auslegungstools und Planungshilfen

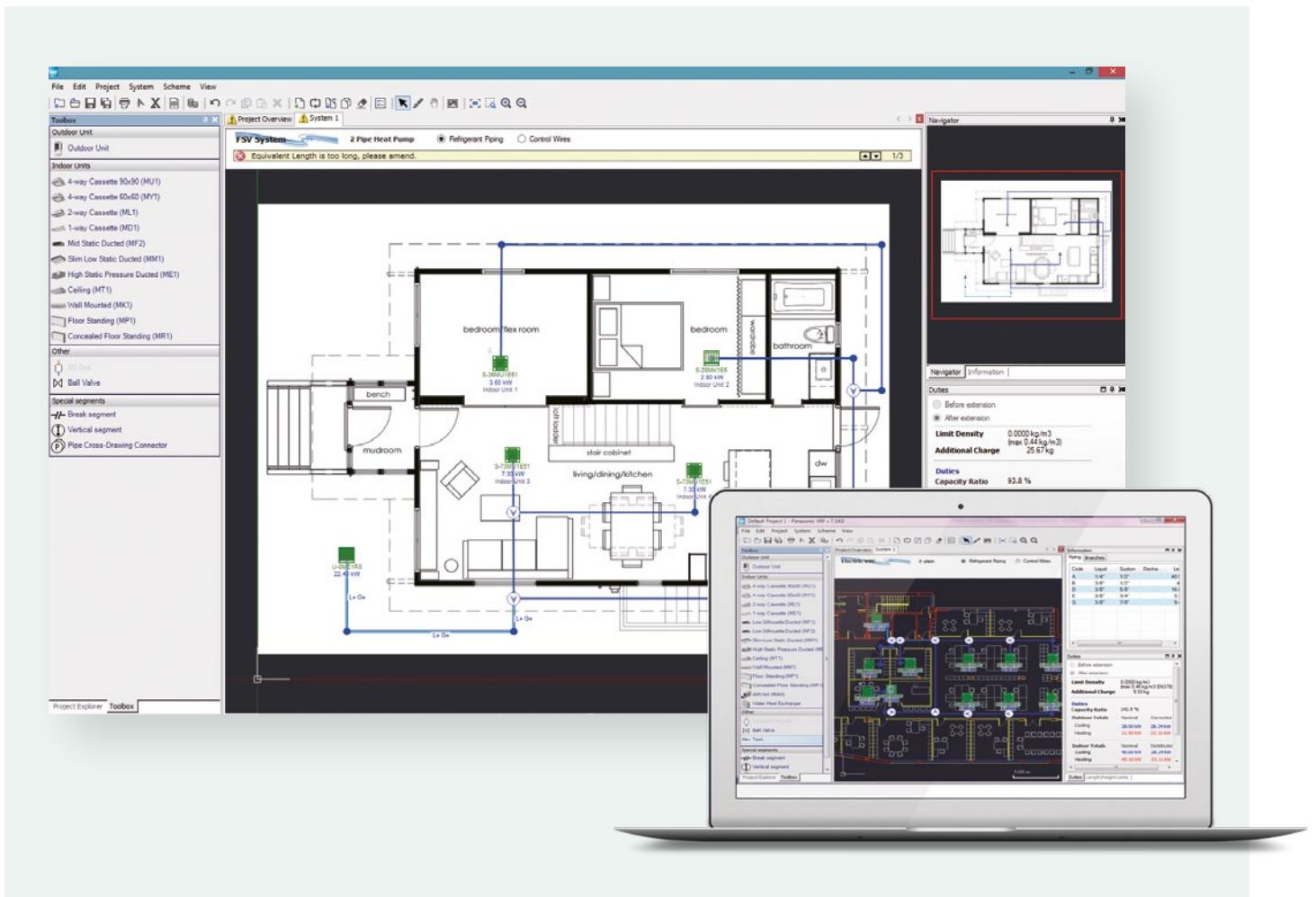
Schnelle und professionelle Planung für Ihre  
erfolgreichen Heizungs-, Kühlungs-, und  
Kältetechnikprojekte



- Hervorragende Online-Supportmöglichkeiten für Architekten, Planer, Fachhändler und Energieberater
- Professionelle Unterstützung in jeder Projektphase
- Zahlreiche Tools und Informationen einfach zugänglich über Panasonic PRO Club

# Auslegungssoftware für VRF- und PACi-Systeme

Funktion zum Erstellen eines Montageschemas direkt im Grundriss ermöglicht eine exaktere Auslegung und schnellere Erstellung der Ausschreibungsdokumente.



## Die Software VRF Designer kann für die Auslegung aller PACi- und VRF-Systeme von Panasonic verwendet werden.

Die Frage der Energieeffizienz gewinnt zunehmend an Gewicht. Die Möglichkeit zur Berechnung von Kühl- bzw. Heizlasten und zum Arbeiten mit den tatsächlich vor Ort herrschenden Auslegungsbedingungen ist ein wesentlicher Vorteil für jeden Architekten, Berater, Fachplaner und Endkunden.

Panasonic hat die Herausforderungen dieser Branche erkannt und präsentiert hiermit die neue Auslegungssoftware für den Aufbau von kommerziellen VRF- und PACi-Systemen.

In der Auslegungskomponente erleichtern Systemassistenten und Import-Tools den Aufbau sowohl einfacher als auch komplexer Systeme. Außerdem können Außen- und Innengeräte mit der Software einfach per Drag & Drop auf das interaktive Projektblatt geschoben werden.

Mit Hilfe dieser Tools und Funktionen kann der Anwender eine umfassende Dokumentation erstellen, angefangen bei realitätsnahen Anlagenschemata mit detaillierten Rohrleitungs- und Verdrahtungsplänen, die mit den Angeboten versandt werden können, bis hin zu Zeichnungen mit Installationshinweisen.

## Funktionen:

- Erstellung eines realitätsgetreuen Montageschemas
- Zahlreiche Bildformate verfügbar (DXF, JPG, PNG usw.)
- Herkömmliches Prinzipschema (schematische Darstellung)
- Einfach zu bedienende Systemassistenten
- Automatische Erstellung von detaillierten Rohrleitungs- und Verdrahtungsschemata
- Korrigierte Leistungsangaben unter Berücksichtigung der Raumbedingungen, Rohrleitungslängen und Höhendifferenzen
- Datenexport in Auto-CAD (DXF), Excel und PDF
- Automatische Erstellung von Kostenvoranschlägen
- Unterstützung zur autom. Erstellung von Ausschreibungsdokumenten
- Berechnung von SEER-, SCOP- und ESEER-Werten

# Weitere maßgeschneiderte Softwarepakete und Online-Tools

mit denen per Mausklick Systemkombinationen ausgewählt und ausgelegt sowie Schaltpläne oder Hydraulikschemata erstellt werden können.

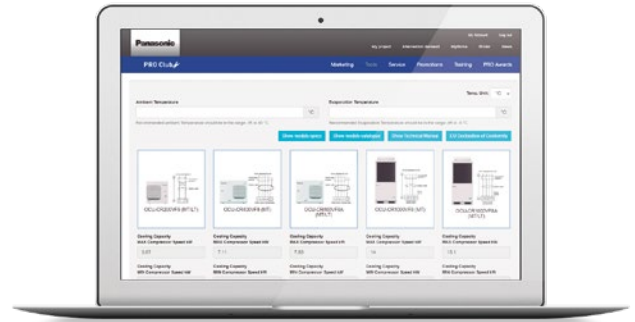
## Kaltwassersatz-Konfigurator

Dieses Online-Tool umfasst alle erforderlichen Funktionen, damit Fachplaner die Leistung bei bestimmten Bedingungen exakt berechnen und eine bedarfsgerecht optimierte Systemkombination aus Panasonic ECOi-W Kaltwassersatzen und Gebläsekonvektoren auswählen und konfigurieren können. Die Ergebnisse können in einem übersichtlichen Bericht zusammengefasst werden.



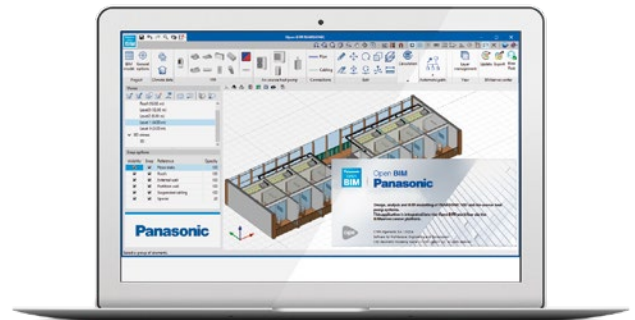
## Berechnungsprogramm für CO<sub>2</sub>-Verflüssigungssätze

Zur Unterstützung von Planungs- und Ingenieurbüros, Architekten, Fachhändlern und Installationsbetrieben hat Panasonic ein neues Online-Tool zur Berechnung und Auslegung von Gewerbekälteprojekten bereitgestellt.



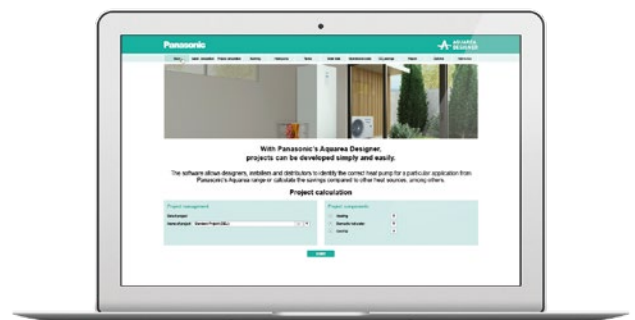
## Panasonic Open BIM

Auslegung, Analyse und BIM-Modellierung von Panasonic VRF- und Luft/Wasser-Wärmepumpen-Systemen. Erstellung von Dokumenten, 3D-Modellen, Schemata und Zeichnungen. Diese Anwendung ist in den Open-BIM-Workflow integriert, der über die Plattform „BIMserver.center“ bereitgestellt wird.



## Aquarea Designer®-Online-Tool

Mit diesem Online-Tool von Panasonic können Projekte schnell und einfach umgesetzt werden. Das Tool unterstützt Fachplaner in der Heizungs- und Klimabranche dabei, schnell und einfach die am besten geeignete Aquarea Luft/Wasser-Wärmepumpe für eine bestimmte Anwendung zu ermitteln.





# Auslegungstools, Planungssoftware und mehr verfügbar auf der kostenlosen Plattform: Panasonic PRO Club

## Was ist der PRO Club?

Der Panasonic PRO Club bietet Ihnen als Fachpartner eine kompetente Plattform für Ihren Bedarf. Sie erhalten Zugriff auf zahlreiche Informationen und Dokumente. Zudem halten wir Sie immer auf dem neusten Stand und informieren Sie u. a. per Newsletter über Aktuelles und Neuprodukte.

Jetzt anmelden unter:  
[www.panasonicproclub.com](http://www.panasonicproclub.com)





## Panasonic PRO Club



### Funktionen:



- Zugriff auf zahlreiche Softwares (Aquarea Auslegungssoftware, VRF-Planungssoftware, USB-Checker, Flash-Tools für ECOi, ECO G und PACi)
- Technische Tools (Hydraulikschemen-Generator, HPM Tool, Schallpegelberechnung, Heizlastberechnung, Aquarea Air Berechnungsprogramm, Revit & CAD Images)
- Alle technischen Dokumente, Ausschreibungstexte und Zeichnungen
- Energielabel-Generator
- Schulungstermine-Übersicht, ganz einfach online anmelden
- Umfassende Unterstützung bei Technik- und Auslegungsfragen
- Und vieles mehr

# Panasonic®

Panasonic Deutschland  
eine Division der Panasonic Marketing Europe GmbH  
Hagenauer Straße 43  
65203 Wiesbaden  
[www.aircon.panasonic.eu](http://www.aircon.panasonic.eu)

DEUTSCHLAND  
Service-Hotline:  +49 611 711 87 211  
 [HLK-Support-DE@eu.panasonic.com](mailto:HLK-Support-DE@eu.panasonic.com)

ÖSTERREICH  
Service-Hotline:  +43 1 253 22 120  
 [HLK-Support-AT@eu.panasonic.com](mailto:HLK-Support-AT@eu.panasonic.com)

SCHWEIZ  
Service-Hotline:  +41 41 561 53 66  
 [HLK-Support-CH@eu.panasonic.com](mailto:HLK-Support-CH@eu.panasonic.com)