

# AQUAREA SMART ET SERVICE CLOUD

## 1 AQUAREA SMART CLOUD POUR L'UTILISATEUR FINAL



REGARDEZ LA DÉMO !



\* L'illustration de l'interface utilisateur est susceptible d'être modifiée sans préavis.

### Gestion énergétique simple et puissante

Aquarea Smart Cloud est bien plus qu'un simple thermostat permettant d'allumer ou d'éteindre un appareil de chauffage : il s'agit d'un service puissant et intuitif grâce auquel il est possible de commander à distance l'intégralité des fonctions de chauffage et d'eau chaude et de contrôler la consommation d'énergie.

### Fonctionnement

Connecter le système Aquarea Génération H au cloud par le biais du Wi-Fi ou d'un réseau local filaire. L'utilisateur se connecte au portail du Cloud pour contrôler à distance l'ensemble des fonctionnalités de l'unité. Il peut également permettre aux partenaires d'accéder à des fonctions personnalisées de maintenance et de surveillance à distance. Voir les démonstrations sur : <https://aquarea.aircon.panasonic.eu>

### Conditions requises

1. Système Aquarea Génération H
2. Connexion Internet interne par le biais d'un routeur sans fil ou d'un réseau local filaire
3. Obtenir un identifiant Panasonic sur le site <https://aquarea-smart.panasonic.com/>

### Fonctions :

- Visualisation et contrôle
- Planification
- Statistiques énergétiques
- Notification de dysfonctionnement

### Avantages

Économies d'énergie, confort et contrôle depuis n'importe où. Amélioration de l'efficacité énergétique et de la gestion des ressources, réduction des coûts d'exploitation et hausse de la satisfaction des clients.

Les nouveaux services d'Aquarea Smart Cloud visent à faciliter la maintenance à distance du système Aquarea. Ainsi, les professionnels pourront réaliser un entretien prédictif et des réglages minutieux du système, ou encore intervenir en cas de dysfonctionnement.

Compatibilité Aquarea	Génération H
Point de connexion	Port Aquarea CN-CNT
Connexion à un routeur interne	Wi-Fi ou réseau local
Capteur de température	Possibilité d'utiliser le capteur de la télécommande
Compatibilité avec une tablette ou un navigateur sur PC*	Oui
Utilisation à distance — Marche/Arrêt — Réglage de la température de la maison — Réglage de l'ECS — Codes d'erreur — Planification	Oui
Zones de chauffage	Jusqu'à deux zones
Estimation de la consommation d'énergie — Fichier-journal de l'utilisation	Oui — Oui

\* Vérifier la compatibilité des navigateurs et des versions.



1. LAN  
2. Connection Aquarea via CN-CNT

Le contrôle de chauffage le plus avancé d'aujourd'hui et de demain.  
 Nouvel Aquarea Cloud CZ-TAW1 : 2 différentes plates-formes accessibles

# 2 AQUAREA SERVICE CLOUD POUR LES INSTALLATEURS ET LA MAINTENANCE



### La maintenance à distance accessible aux professionnels

L'Aquarea Service Cloud est l'assurance, pour les installateurs, de pouvoir veiller efficacement, à distance, sur les installations de chauffage de leurs clients. Il a pour conséquence un gain de temps, des économies réelles, un délai d'intervention réduit, et ainsi une satisfaction client grandissante.

### Fonctions avancées de maintenance à distance sur écrans professionnels :

- Vue d'ensemble immédiate
- Historique du journal d'erreur
- Information relative à chaque unité
- Statistiques constamment disponibles
- Disponibilité de l'ensemble des paramètres

1) Service disponible en avril 2018.

#### De la page d'accueil

État de la connexion de chaque utilisateur d'un seul coup d'œil. 2 options d'affichage : vue cartographique ou vue sous forme de liste uniquement.



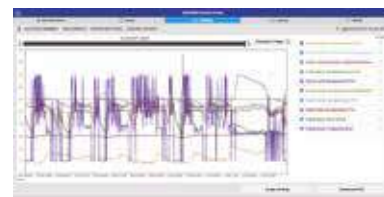
#### De l'état de l'unité

L'état actuel de l'appareil avec un maximum de 28 paramètres.



#### Des statistiques

Tableaux de statistiques personnalisables avec un maximum de 73 paramètres. Accessibles à tout moment, avec les informations des 7 derniers jours.



#### Des paramètres

Tous les paramètres du système, de l'utilisateur et de l'installateur contrôlables à distance.



## Activation de l'Aquarea Service Cloud

### Conditions requises.

Matériel et connexion	Enregistrement utilisateur final	Enregistrement installateur / maintenance
Aquarea CZ-TAW1 Génération H	Obtenir un identifiant Panasonic	Obtenir un identifiant de service et de maintenance
Connexion Internet interne par le biais d'un réseau local sans fil ou filaire	Aquarea Smart Cloud	Aquarea Service Cloud

### Connexion de l'unité destinée à l'installateur et à la maintenance.

Le processus peut être engagé soit par l'utilisateur final, soit par l'installateur. Chaque fois que l'utilisateur final sélectionne ou modifie une fonctionnalité, l'installateur accède à un niveau de contrôle et de maintenance (4 niveaux).

Enregistrement installateur : <https://aquarea-service.panasonic.com/>  
 Enregistrement utilisateur final : <https://aquarea-smart.panasonic.com/>

