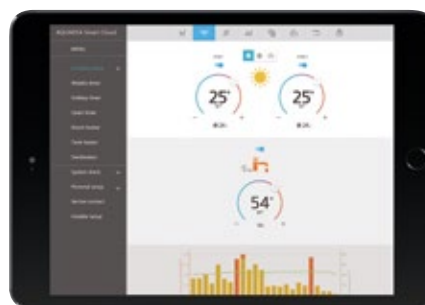
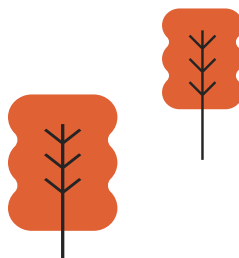




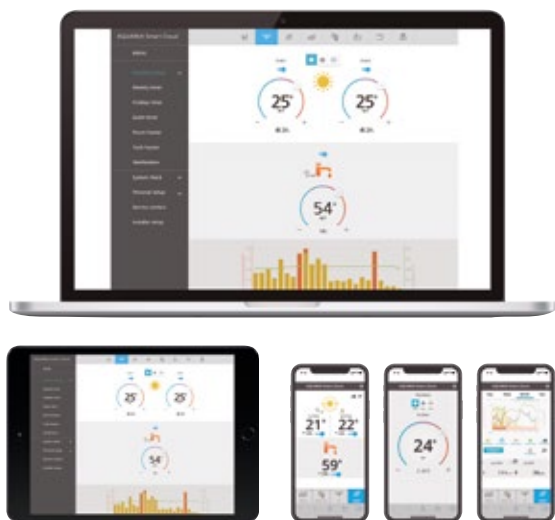
## AQUAREA SMART CLOUD: DEN MEST AVANSERTE VARMESTYRINGEN FOR I DAG OG FREMTIDEN.

- Visualisering og kontroll
- Tidsstyring
- Energistatistikk
- Feilvarslert



VIS  
DEMONSTRASJON

# AQUAREA SMART OG SERVICE CLOUD



## Aquarea Smart Cloud for sluttbrukere

### Enkel og kraftig energiadministrasjon

Aquarea Smart Cloud er mye mer enn en enkel termostat for å slå en varmeenhet PÅ eller AV. Den er en kraftig og intuitiv tjeneste for å fjernstyre det komplette utvalget av varme- og varmtvannsfunksjoner, inkludert overvåking av energiforbruk.

### Hvordan fungerer det?

Koble Aquarea J- og H-generasjonssystemet til nettskyen med trådløst eller kablet LAN. Brukeren kobler til nettskyportalen for å fjernstyre alle enhetens funksjoner og kan også tillate partnere å få tilgang til tilpassede funksjoner for fjernvedlikehold og -overvåking.

## Aquarea Smart Cloud fungerer med

Aquarea Comfort Cloud koblet til IFTTT er planlagt å være tilgjengelig høsten 2019



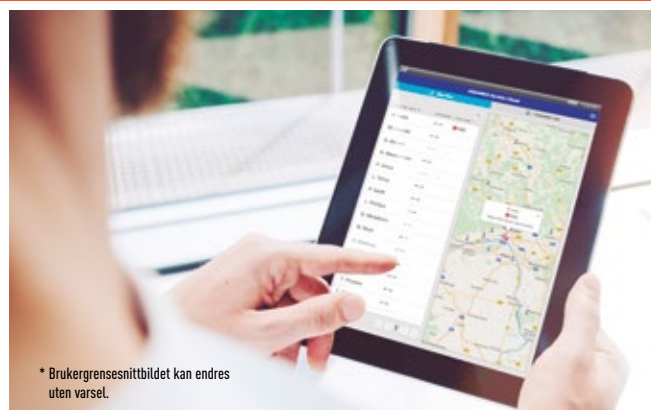
## Aquarea Service Cloud for installatører og vedlikehold

Ekte fjernvedlikehold, enkelt:

Aquarea Service Cloud gjør det mulig for installatører å fjernvedlikeholde kundens varmesystem, med sparing av tid og penger. Det forkorter også responstiden og øker dermed kundetilfredsheten.

### Avanserte funksjoner for fjernvedlikehold med profesjonelle skjermbilder:

- Global hurtigoversikt
- Feillogghistorikk
- Komplette informasjon om enheten
- Statistikk alltid tilgjengelig
- De fleste innstillinger er tilgjengelige



\* Brukergrænseoverskridelse kan endres uten varsel.

## Fordeler

Energisparing, komfort og kontroll fra hvor som helst. Aquarea Smart Cloud gjør det enkelt å justere temperaturen uansett hvor du er. Du kan også programmere en temperaturtimeplan som passer livsstilen din og reduserer energiforbruket. I løpet av hele 2018 vil Panasonic legge til nye tjenester til Aquarea Smart Cloud som fokuserer på å gjøre det mulig med komplett fjernservice av Aquarea-systemet. Dette gjør det mulig for vedlikeholdsspesialister å utføre forebyggende vedlikehold og finjustering av systemet, i tillegg til å rette opp feil når de skjer.

Kompatibilitet med Aquarea	J- og H-generasjon
Tilkoblingspunkt	CN-CNT Aquarea port (bare i H-generasjon)
Tilkobling til hjemmeruter	Trådløst eller kablet LAN
Temperatursensor	Kan bruke fjernkontrollsensor
Kompatibilitet med nettbrett- eller PC-nettleser*	Ja
På/Av — Fjernstyrt drift — Hustemp.-innstilling — Varmtvannsinstilling — Feilkoder — Tidsstyring	Ja
Oppvarmingsområder	Opptil 2 soner
Beregning av strømforbruk — driftslogg og historikk	Ja — Ja

\* Kontroller nettleser- og versjonskompatibilitet.



1. LAN  
2. Aquarea kobling by CN-CNT

# Panasonic®

[www.aircon.panasonic.no](http://www.aircon.panasonic.no)

[blog.panasonicnordic.com/nb](http://blog.panasonicnordic.com/nb)

[www.facebook.com/panasonicnorgevarmepumper](https://www.facebook.com/panasonicnorgevarmepumper)

Panasonic Nordic, filial av Panasonic Marketing Europe GmbH, Tyskland  
Telefonvägen 26, 126 26 Hägersten, SVERIGE

SG Ready: Takket være Aquarea HPM, har Aquarea-serien (Bi-bloc og Mono-bloc) SG Ready-merket (Smart Grid-klar-merket), gitt av Bundesverband Wärmepumpe (den tyske varmepumpeforeningen). Dette merket viser den reelle kapasiteten Aquarea har til å koble til en intelligent nettstyring. Nummer på MCS-sertifikat: MCS HP0086.\*

