



## Panasonics høyeffektive luftgardin med DX-batteri, koblet til PACi- eller ECOi-systemene

- Supereffektiv med ny EC-viftemotor (40 % lavere driftskostnader sammenlignet med en vanlig AC-viftemotor)
- Enkel rengjøring og enkelt vedlikehold
- Kan tilkobles Panasonics PACi- eller ECOi-system
- Innebygd drenering for kjøle-drift
- Standard- og Jet Flow-luftgardiner kan styres via Panasonics utvalg av kontrollutstyr for fjerntilgang via internett

Den nye viftemotoren gir 40 % lavere driftskostnader sammenlignet med en vanlig AC-viftemotor. Med luftgardiner som er i drift i mer enn 12 timer pr. dag kan dette føre til betydelige besparelser.



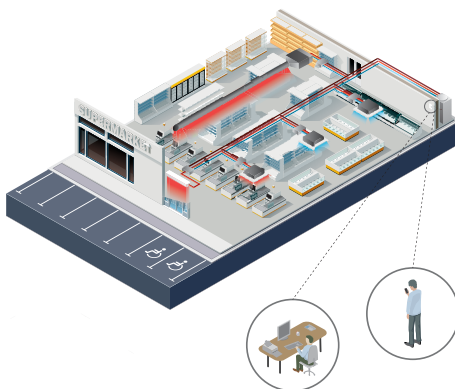
Fordi inngangen på styreinngangen er integrert i innendørsenheten, er det lett å koble til varmepumpen og kontrollere klimaet.

# Luftgardin med DX-Batteri Jet Flow og Standard Flow

Panasonics utvalg av luftgardiner er konstruert for jevn drift og effektiv ytelse. Luftgardiner produserer en kontinuerlig luftstrøm som blåses fra toppen til bunnen av en åpen dør, og skaper en barriere som mennesker og gods kan strømme gjennom uten at luften gjør det. Konstruert for å forbedre energieffektiviteten, redusere bygningens varmetap og tillate selgere å holde dørene åpne for å tiltrekke seg kunder, er våre luftgardiner egnet for tilkobling til både PACI- og VRF-systemene.

## Intelligent drift

Våre luftgardiner kombinerer luftstrøm med henholdsvis varme- og kjøleteknologi for å sikre optimal komfort og energieffektivitet, og samtidig skape en effektiv barriere mellom innendørs- og utendørsmiljøer. Utforming og installasjon er nøkkelen til en korrekt høyde- og temperaturinnstilling for optimal ytelse. Våre luftgardiner er konstruert for å møte behovene til detaljhandelen, samt kommersielle og industrielle markeder.



## Internettkontroll

En app som legges til nettbrettet eller smarttelefonen din eller via internett og som lar deg styre og håndtere systemet på avstand. Det finnes også et alternativ for å integrere eksisterende eiendomssystemer ved hjelp av andre Panasonic-grensesnitt.

## Høyeffektiv varmetetelse

Den kombinerte luftstrømmen, som har en egnet lav induksjonsfaktor (blandehastighet), kan bære den valgte utgangstemperaturreffekten over lange avstander og vil nå gulvoverflaten med romtemperert luft. Dette er for å unngå å nedkjøle innemiljøet. Den er tilgjengelig i ulike lengder for å dekke behov mellom 1 og 2,5 m. Begge luftgardiner har utslippsrister som kan justeres i fem ulike stillinger. Jet Flow-modellen kan installeres opp til en høyde på 3,5 m og Standardmodellen opp til 3,0 m. Utslippsristene kan enkelt justeres i fem ulike stillinger for å passe ulike installasjonskrav, og luftfiltrene kan nås uten behov for spesialverktøy.

\* Med U-100PE1E5 på en PAW-20PAIRC-MS.

Høyeffektiv luftgardin koblet til VRF-systemet. Viftemotor som gir jevn drift og utmerket ytelse. «Plug & Play»-installasjon. 2 typer av luftstrøm: Jet Flow og Standard. Vifter med 2015-standard. Enkel å rengjøre og vedlikeholde.

## KOMFORT

• Enkelt å styre luftstrømmen ved hjelp av manuelle luftrettere (Jet Flow)

## BRUKERVENNLIG

• Hastighetsvelger (high og low) direkte på enheten

## ENKEL Å INSTALLERE OG VEDLIKEHOLDE

- Enkel installasjon
- Kompakt størrelse forenkler installasjon og plassering (Jet Flow)
- Lett å rengjøre uten at enheten må åpnes.

## Teknisk fokus

- Spar opp til 40 % på strømkostnadene ved hjelp av integrert EC-vifteteknologi (høyere virkningsgrad enn vanlige AC-vifter, mykstart og lengre levetid)
- Tre forskjellige lengder for luftgardinene Jet-Flow, fra 1 til 2 m, og to lengder for luftgardinene Standard, 1 og 2 m
- Installasjonshøyde opp til 3,5 m (Jet Flow) og 3,0 m (Standard)
- Utslippsristene kan justeres i fem forskjellige stillinger for å passe forskjellige innendørsbehov og installasjonskrav (Jet Flow)
- Styling med Panasonics fjernkontrollsystem (ekstra)
- Direkte integrering med bygningssystemer med tillegg av Panasonics grensesnitt
- Drenering er inkludert for kjøledrift

## Hvordan virker det?

Brukt luft fra rommet tas inn og støtes ut i nærheten av døren. Dette skaper en «luftput» som beskytter dørområdet og blandes med den kaldere innkommende luften. Deretter snur den bort fra døren, tilbake inn i rommet og i retning mot luftinntaket, der den delvis trekkes inn igjen.



HK	4	6	8	14	4	8
Luftgardin	PAW-10EAIRC-MJ	PAW-15EAIRC-MJ	PAW-20EAIRC-MJ	PAW-25EAIRC-MJ	PAW-10EAIRC-MS	PAW-20EAIRC-MS
Type luftstrøm	Jet-flow		Jet-flow		Standard	
Luftstrøm-rekkevidde (A)	m		m		m	
Luftstrøm	m <sup>3</sup> /h		m <sup>3</sup> /h		m <sup>3</sup> /h	
Nominell kjølekapasitet <sup>1</sup>	kW		kW		kW	
Nominell varmekapasitet	kW		kW		kW	
Varmeeffekt med luft ved 20 °C, utgående luft 40 °C / 35 °C / 30 °C	kW		kW		kW	
Maks installasjonshøyde	m		m		m	
Vifte	230V / 50Hz / 1 / N / PE		230V / 50Hz / 1 / N / PE		230V / 50Hz / 1 / N / PE	
Viftetype	EC		EC		EC	
Strømstyrke	A		A		A	
Strømforbruk	kW		kW		kW	
Mål	mm		mm		mm	
PACI Elite med luft ut 40 °C	U-100PE1E5/8	U-140PE1E5/8	U-200PE1E8	—	U-100PE1E5/8	U-140PE1E5/8
PACI Standard med luft ut 40 °C	U-100PEY1E5/8	—	—	—	U-100PEY1E5/8	—
PACI Elite med luft ut 35 °C	U-71PE1E5/8	U-100PE1E5/8	U-140PE1E5/8	—	U-71PE1E5/8	U-100PE1E5/8
PACI Standard med luft ut 35 °C	U-100PEY1E5/8	U-100PEY1E5/8	—	—	U-100PEY1E5/8	U-100PEY1E5/8
PACI Elite med luft ut 30 °C	U-50PE1E5	U-100PE1E5/8	U-100PE1E5/8	—	U-50PE1E5	U-100PE1E5/8
PACI Standard med luft ut 30 °C	U-60PEY1E5	U-100PEY1E5/8	U-100PEY1E5/8	—	U-60PEY1E5	U-100PEY1E5/8
Mini ECOi med luft ut 40 °C	U-4LE1E5/8	U-6LE1E5/8	—	—	U-4LE1E5/8	U-6LE1E5/8
Mini ECOi med luft ut 35 °C	U-4LE1E5/8	U-4LE1E5/8	U-6LE1E5/8	—	U-4LE1E5/8	U-4LE1E5/8
Mini ECOi med luft ut 30 °C	U-4LE1E5/8	U-4LE1E5/8	U-4LE1E5/8	U-5LE1E5/8	U-4LE1E5/8	U-4LE1E5/8
ECOi med luft ut 40 °C	Alle modeller	Alle modeller	Alle modeller	Alle modeller unntatt 8 HK	Alle modeller	Alle modeller
ECOi med luft ut 30 °C eller 35 °C	Alle modeller	Alle modeller	Alle modeller	Alle modeller	Alle modeller	Alle modeller
GHP alle temperaturer	Alle modeller	Alle modeller	Alle modeller	Alle modeller	Alle modeller	Alle modeller

Alle kombinasjoner under nominelle forhold: Varmemodus utendørs +7 °C DB/+6 °C WB innendørs +20 °C DB. Ved lavere utendørstemperatur kan det kreves en utendørsenhet med høyere kapasitet. 1) Nominelle forhold kjølemodus utendørs +35 °C DB/+19 °C WB. Utløpstemperatur ± 1 °C.

## Tilbehør



**PAW-GRDSTD40**  
Bakkestativ for PACI 400 mm høyde, 900 mm bredde, 400 mm lengde



**PAW-WTRAY**  
Galvanisert drypppanne for bakkestativ med 4 meter varmekabel og termostat



**PAW-GRDBSE20**  
2 Bakke klusser i SBE 200 mm høy, 600 mm lang



**PAW-WPH7**  
Varbeskyttelse sett for U-50PE1E5



**PAW-WPH8**  
Varbeskyttelse sett for U-200PE1E8 og U-250PE1E8

**PAW-WPH9**  
Varbeskyttelse sett for U-60PE1E5, U-71PE1E5/8, U-100PEY1E5/8, U-125PEY1E5/8

**PAW-WPH10**  
Varbeskyttelse Sett for U-100PE1E5/8, U-125PE1E5/8, U-140PE1E5/8, U-140PEY1E8



**PAW-PACR3**  
Kretskort for installasjon i serverrom med sikkerhetsfunksjon



www.aircon.panasonic.no  
http://blog.panasonicnordic.com/nb/heating-and-cooling  
f www.facebook.com/panasonicnorgevarmepumper

Panasonic Nordic, filial av Panasonic Marketing Europe GmbH, Tyskland  
Telefonvågen 26, 126 26 Hägersten, SVERIGE // Telefon: +46 8 680 26 00

varme & kjøleløsninger

